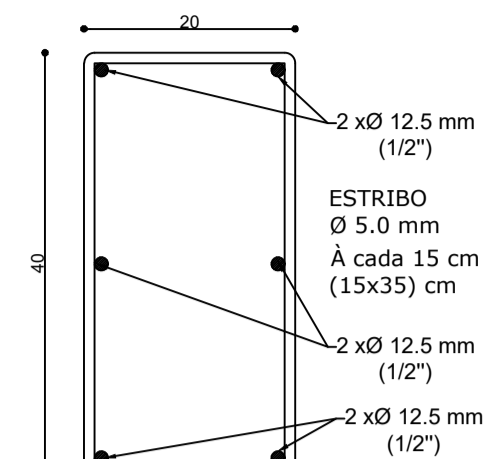
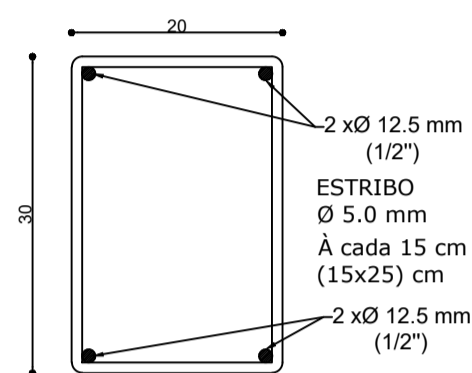


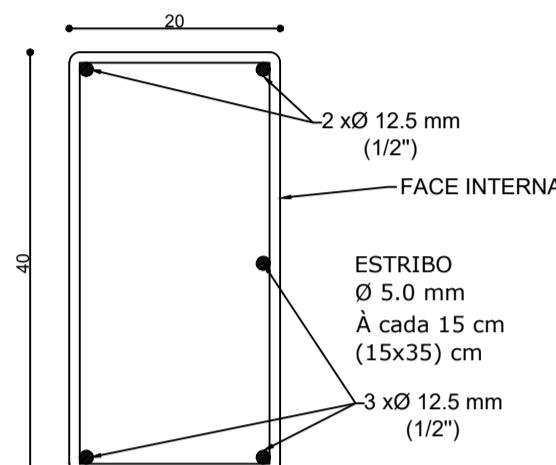
DETALHE PILARES
CORTE ESQUEMÁTICO
(20x40) cm
P. 1, ao P. 37.



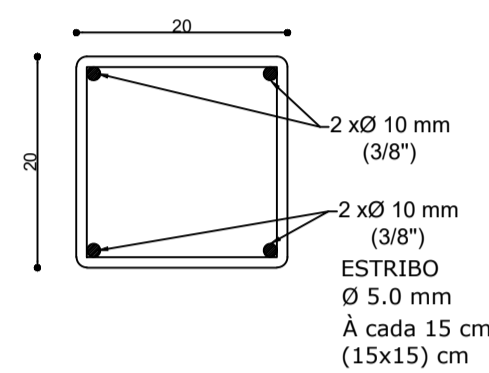
DETALHE VIGA (BRAÇO DE ALAVANCA)
CORTE ESQUEMÁTICO
(20x40) cm



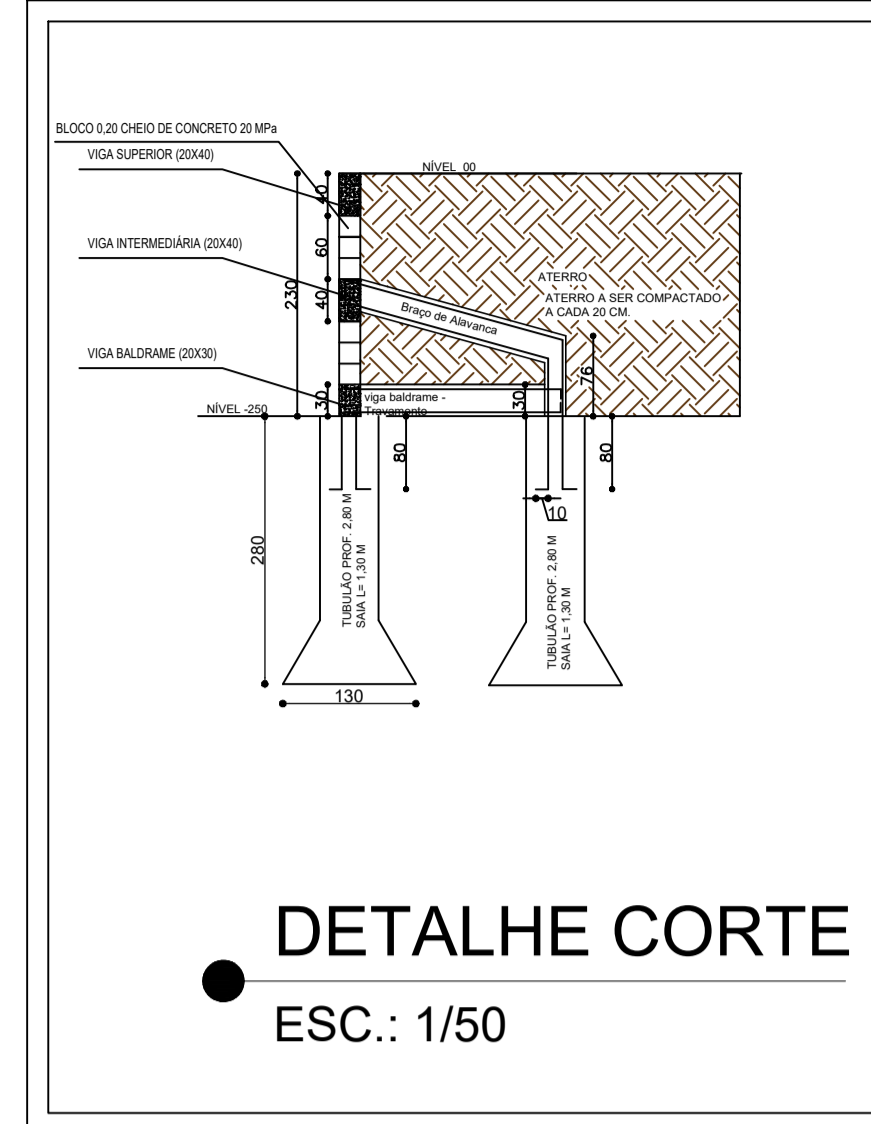
DETALHE VIGA BALDRAME E VIGA BALDRAME DE TRAVAMENTO
CORTE ESQUEMÁTICO
(20x30) cm



DETALHE VIGA INTERMEDIÁRIA / SUPERIOR
CORTE ESQUEMÁTICO
(20x40) cm

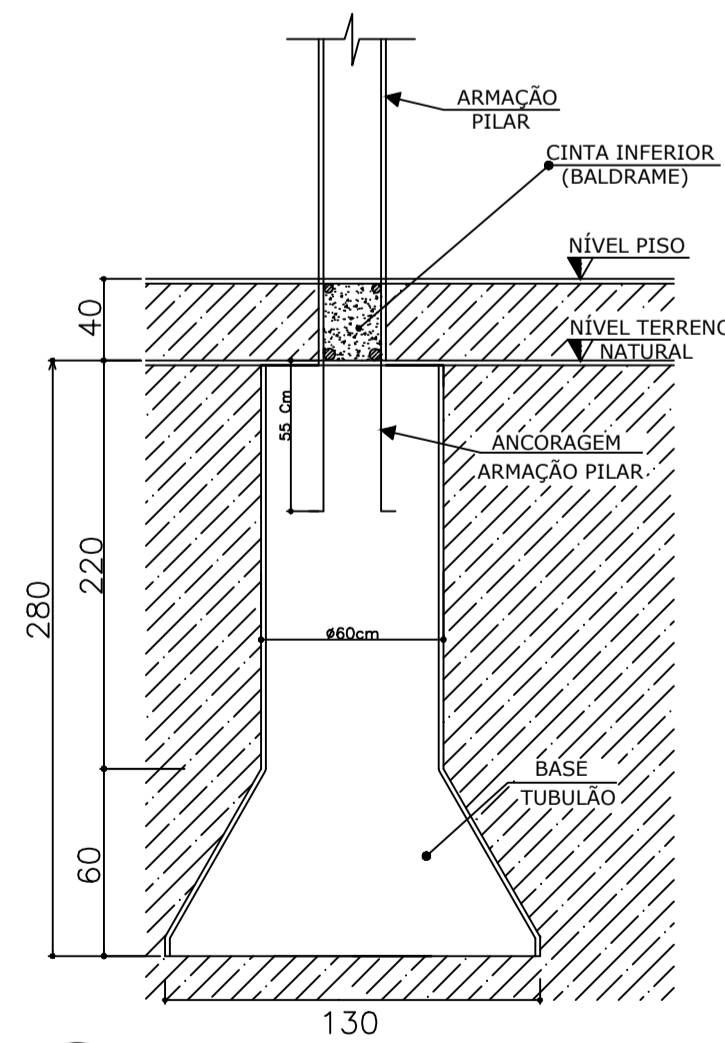


DETALHE PILAR SUSTENTAÇÃO
CORTE ESQUEMÁTICO
(20x20) cm

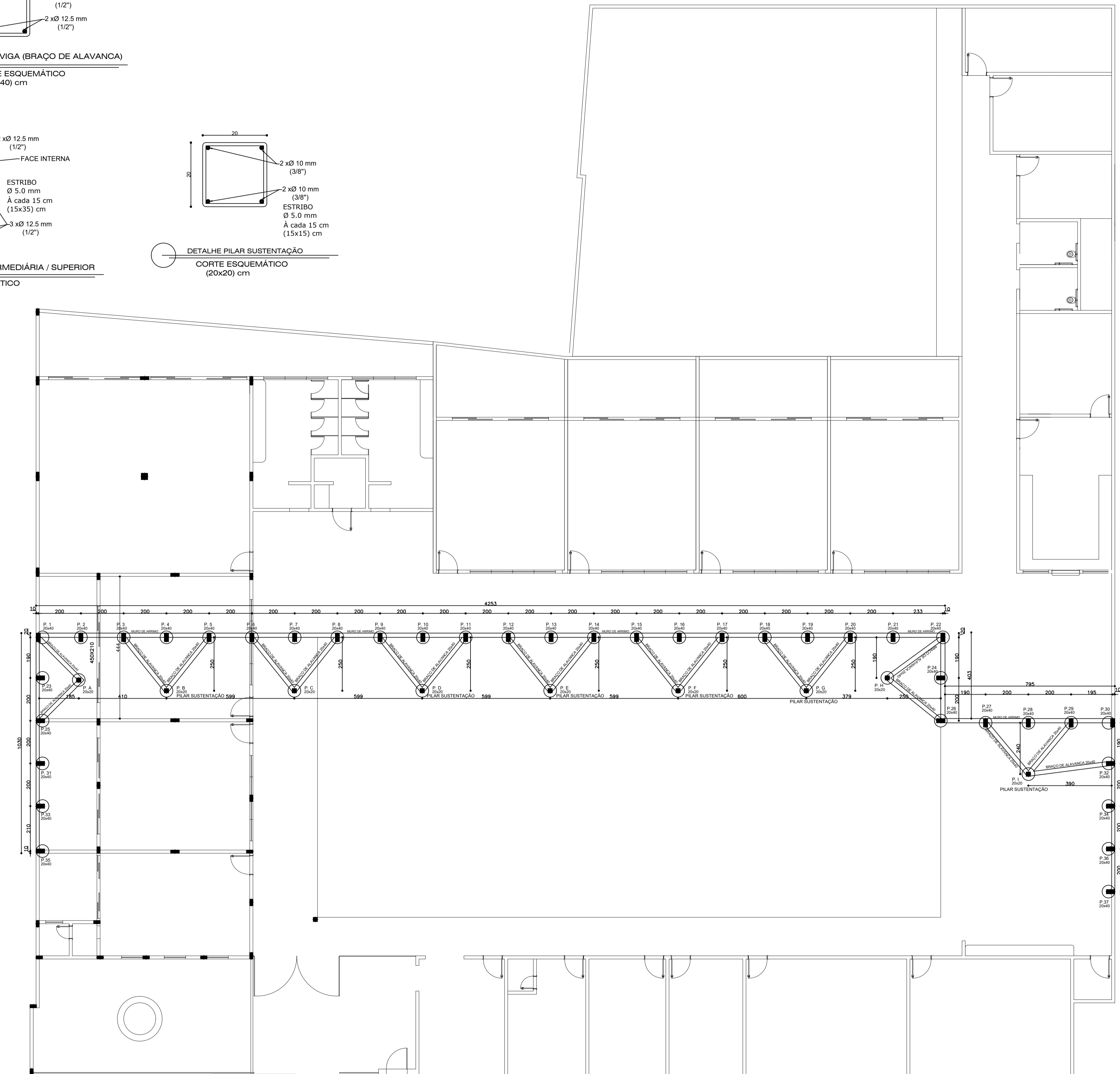


DETALHE CORTE
ESC.: 1/50

TUBULÕES			
NÚMERO	Ø (cm) Fuste	Profundidade (cm)	Largura da Base (cm)
TODOS DO PORÃO	60	2,80	1,30



DETALHE DOS TUBULÕES
CORTE ESQUEMÁTICO



PLANTA BAIXA - LOCAÇÃO TUBULÕES / PILARES
ESC.: 1/50 ARRIMO

APROVAÇÃO
PASSO USUÁRIOS DE FISCALIZAÇÃO

CONTRATANTE
PROPRIETÁRIO DO PROJETO

CONTRATADA
RESPONSABILIDADE TÉCNICA

PROJETO
CÓDIGO TÉCNICO

CONTRATANTE:
MUNICÍPIO DE MOEMA/MG
CNPJ:
18.301.044/0001-17
ENDEREÇO:
RUA CAETES, N.º 444,
CENTRO - CEP: 35.604-000
TELEFONE: (37) 3525-1214

ASSINATURA DO PROPRIETÁRIO/REPRESENTANTE LEGAL:
ALAEISON ANTÔNIO DE OLIVEIRA
PREFEITO MUNICIPAL DE MOEMA/MG

ASSINATURA DO RESPONSÁVEL TÉCNICO:
THAMILA ISRAEL DOS REIS
ENGENHEIRA CIVIL - CREA 162.436/0

REFORMA E CONSTRUÇÃO DA ESCOLA MUNICIPAL CARAMURU
ENDEREÇO:
RUA CAETES, N.º 480, BAIRRO CENTRO - CEP: 35.604-000
MOEMA/MG

DATA: JANEIRO/2023
ULT. REVISÃO:
ESCALA: 1:100
COTAS: METROS
FOLHA:
PEÇAS GRÁFICAS:
PROJETO ESTRUTURAL

05/07