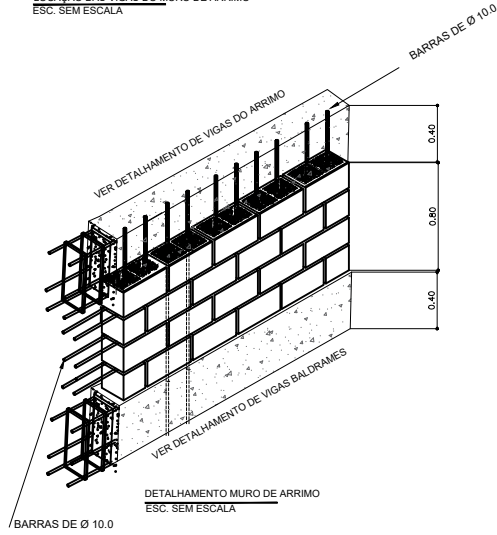
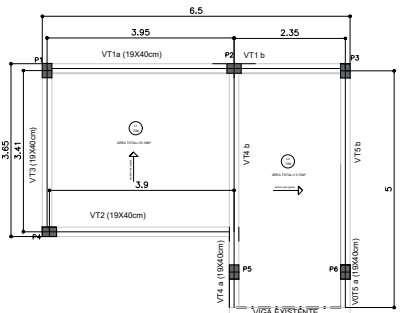


LOCAÇÃO DAS VIGAS DO MURO DE ARRIMO
ESC. SEM ESCALA



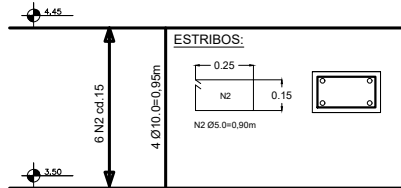
DETALHAMENTO MURO DE ARRIMO
ESC. SEM ESCALA



OBSERVAÇÃO DAS LAJES: CONSIDERAR 120CM DE ALTURA DA LAJE SENDO 4CM DE CAPA E 8CM DE TRELÇA - FOX DA CAPA 15MPa ARMADURA UNIDIRECCIONAL - Ø8.0 / C/D 15cm

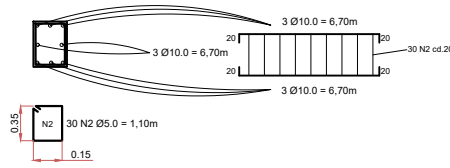
LOCAÇÃO DAS LAJES, PILARES E VIGAS DA PLATIBANDA
ESC. SEM ESCALA

PILARES (0,20mx0,30m)
P1=P2=P3=P4=P5=P6 (X6)

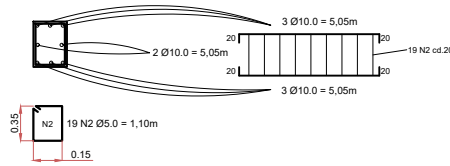


ARMADURA DOS PILARES DA PLATIBANDA
ESC. SEM ESCALA

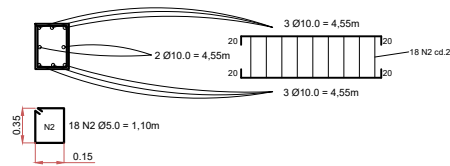
VIGAS DO ARRIMO (0,20mx0,40m)
VA1 (X1)



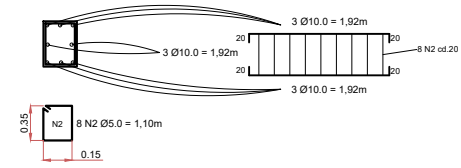
VIGAS DO ARRIMO (0,20mx0,40m)
VA3 (X1)



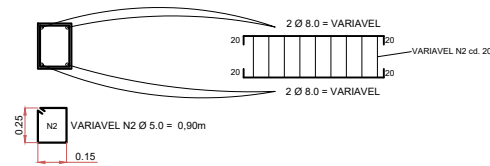
VIGAS DO ARRIMO (0,20mx0,40m)
VA4 (X1)



VIGAS DO ARRIMO (0,20mx0,40m)
VA2 (X1)



VIGAS TRAVAMENTO DAS PLATIBANDAS (0,20mx0,30m)
VB1=VB2=VB3=VB4=VB6=VB7=VB8 (X7)



ARMADURA DAS VIGAS DE TRAVAMENTO DAS PLATIBANDAS
ESC. SEM ESCALA

RESUMO DO AÇO VIGAS E PILARES MURO DE ARRIMO E PLATIBANDAS			
AÇO	DIAM. Ø	QUANTIDADE DE BARRAS	PESO TOTAL
CA 60	5.0	17	35,85kg
CA 50	10.0	39	299,16kg
ÁREA DAS FÓRMAS VIGAS E PILARES			
VIGAS		30,21M²	
PILARES		6,27M²	
VOLUME DE CONCRETO VIGAS E PILARES E BLOCOS			
VIGAS		3,35M³	
PILARES		0,34M³	
BLOCOS		0,40M³	

APROVAÇÃO		
PARA USO DOS SETORES DE INSTALAÇÃO		
CONTRATANTE	CONTRATADA	PROPRIETÁRIO/PROTECTOR
CNPJ: 18.301.044/0001-17 ENDEREÇO: RUA CAETES, N. 444, CENTRO - CEP: 35.604-000 TELEFONE: (07) 3525-1214	ASSINATURA DO PROPRIETÁRIO REPRESENTANTE LEGAL: TALAESON ANTONIO DE OLIVEIRA PREFEITO MUNICIPAL DE MOEMA/MG	ASSINATURA DO RESPONSÁVEL TÉCNICO: THAMILA ISRAEL DOS REIS ENGENHEIRA CIVIL - CREA 162.450/D
PROJETO DE AMPLIAÇÃO - FARMÁCIA DE MINAS		
ENDEREÇO: RUA MARIA RITA DA COSTA 214, CENTRO - CEP: 35.604-000 MOEMA/MG		
PROJETO Nº: MS 2021163189 QUADRO DE ÁREAS: ÁREA TOTAL DA NOVA EDIFICAÇÃO: 28,06m² ÁREA TOTAL DA EDIFICAÇÃO JÁ EXISTENTE: 62,98m² ÁREA TOTAL DO TERRENO: 158,85m²		DATA: 15/10/2022 ESCALA: 1:50 FOLHA:
PREÇAS GRÁFICAS: LOCAÇÃO DE PILARES E VIGAS DA PLATIBANDA LOCAÇÃO DO MURO DE ARRIMO (VIGAS E BLOCOS)		ULT. REVISÃO: COTAS: METROS 05/05