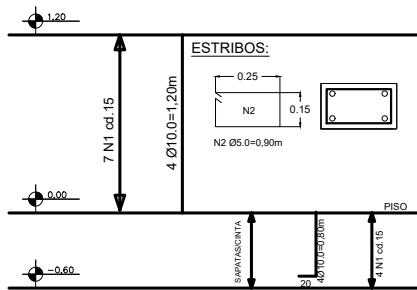


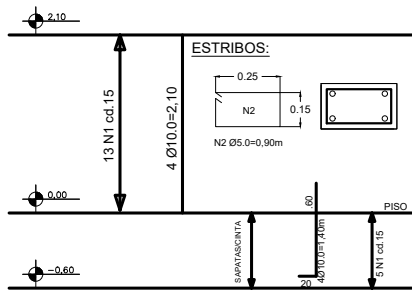
LOCAÇÃO DOS PILARES
ESC. SEM ESCALA

PILARES (0,20mx0,30m)
P2 (X01)



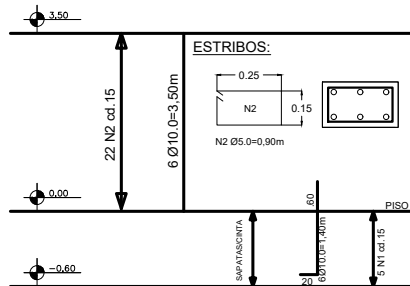
ARMAÇÃO DOS PILARES
ESC. SEM ESCALA

PILARES (0,20mx0,30m)
P5=P9=P10 (X03)



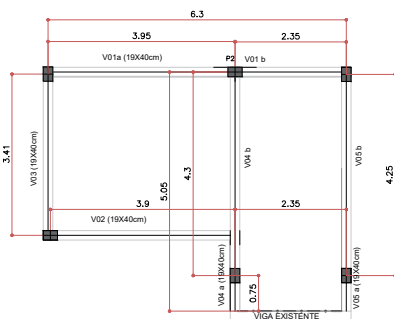
ARMAÇÃO DOS PILARES
ESC. SEM ESCALA

PILARES (0,20mx0,30m)
P1=P3=P4=P6=P7=P8 (X6)

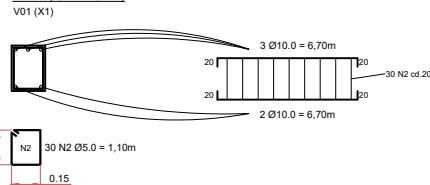


ARMAÇÃO DOS PILARES
ESC. SEM ESCALA

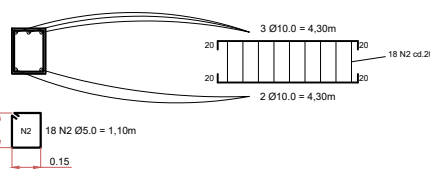
RESUMO DO AÇO VIGAS E PILARES			
AÇO	DIAM. Ø	QUANTIDADE DE BARRAS	PESO TOTAL
CA 60	5.0	25	45,77kg
CA 50	10.0	32	246,12kg
ÁREA DAS FÓRMAS VIGAS E PILARES			
VIGAS	20,56²		
PILARES	28,74M²		
VOLUME DE CONCRETO VIGAS E PILARES			
VIGAS	2,06M³		
PILARES	1,71M³		



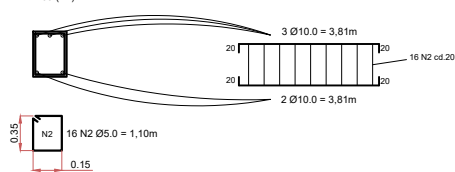
VIGAS (0,20mX0,40m)



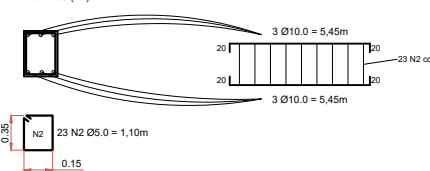
VIGAS (0,20mX0,40m)



VIGAS (0,15mX0,40m)



VIGAS (0,15mX0,40m)



APROVAÇÃO PARA USO DOS SETORES DE LICENCIAMENTO		
CONTRATANTE PROPRIETÁRIO/PROTECTOR	 CONTRATANTE: MUNICÍPIO DE MOEMA/MG CNPJ: 18.301.044/0001-17 ENDEREÇO: RUA CAETES, N. 444, CENTRO - CEP: 35.604-000 TELEFONE: (07) 3525-1214	ASSINATURA DO PROPRIETÁRIO REPRESENTANTE LEGAL:
		ALAELSON ANTONIO DE OLIVEIRA PREFEITO MUNICIPAL DE MOEMA/MG
CONTRATADA RESPONSABILIDADE TÉCNICA	ASSINATURA DO RESPONSÁVEL TÉCNICO: THAMILA ISRAEL DOS REIS ENGENHEIRA CIVIL - CREA 162.450/D	
PROJETO DE AMPLIAÇÃO - FARMÁCIA DE MINAS		
ENDEREÇO: RUA MARIA RITA DA COSTA 214, CENTRO - CEP: 35.604-000 MOEMA/MG		
PROJETO DATA: 15/10/2022 QUADRO DE ÁREAS: ÁREA TOTAL DA NOVA EDIFICAÇÃO: 28,06m² ÁREA TOTAL DA EDIFICAÇÃO JÁ EXISTENTE: 62,98m² ÁREA TOTAL DO TERRENO: 158,85m² PREÇAS GRÁFICAS: LOCAÇÃO DE PILARES E VIGAS	DATA: 15/10/2022 ESCALA: 1:50 FOLHA:	ULT. REVISÃO: COTAS: METROS
04/05		