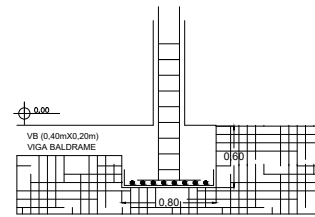
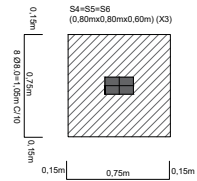


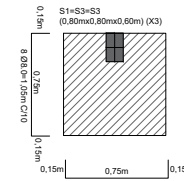
LOCAÇÃO DA FUNDAÇÃO – SAPATAS  
ESC. 1:50



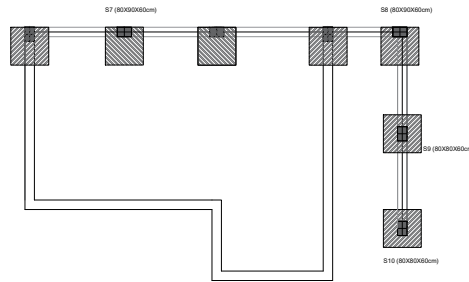
ARMADURA DAS SAPATAS - CORTE LONGITUDINAL  
ESC. SEM ESCALA



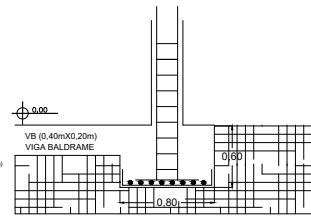
ARMADURA DAS SAPATAS  
ESC. SEM ESCALA



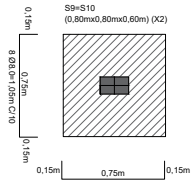
ARMADURA DAS SAPATAS  
ESC. SEM ESCALA



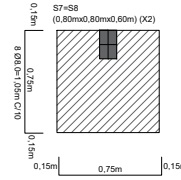
LOCAÇÃO DA FUNDAÇÃO - SAPATAS DO MURO  
ESC. SEM ESCALA



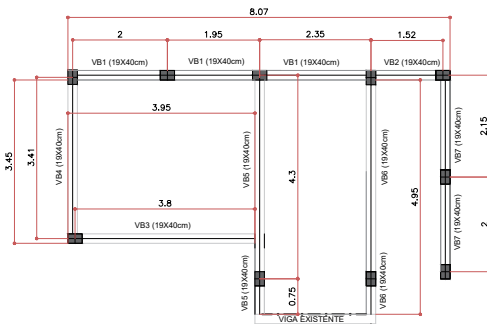
ARMADURA DAS SAPATAS - CORTE LONGITUDINAL  
ESC. SEM ESCALA



ARMADURA DAS SAPATAS  
ESC. SEM ESCALA



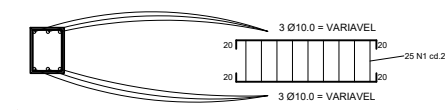
ARMADURA DAS SAPATAS  
ESC. SEM ESCALA



LOCAÇÃO DAS VIGAS BALDRAMES  
ESC. SEM ESCALA

VIGAS BALDRAMES (0,20mX0,40m)

VB1=VB2=VB3=VB4=VB7 (X5)

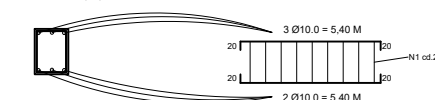


VARIÁVEL N1 Ø 6.3 = 1,10m

ARMADURA DAS VIGAS BALDRAMES  
ESC. SEM ESCALA

VIGAS BALDRAMES (0,20mX0,40m)

VB5=VB6 (X2)



VARIÁVEL N1 Ø 6.3 = 1,10m

ARMADURA DAS VIGAS BALDRAMES  
ESC. SEM ESCALA

RESUMO DO AÇO VIGAS BALDRAMES E SAPATAS			
AÇO	DIAM. Ø	QUANTIDADE DE BARRAS	PESO TOTAL
CA 50	6.3	10	28,93kg
CA 50	8.0	15	73,76kg
CA 50	10.0	17	127,13kg
VOLUME DE ESCAVAÇÃO SAPATAS E VIGAS BALDRAMES			
VIGAS	2,53M³		
SAPATAS	3,84M³		
VOLUME DE CONCRETO SAPATAS E VIGAS BALDRAMES			
VIGAS	2,53M³		
SAPATAS	3,84M³		

NOTAS GERAIS:

- 1-FUNDAÇÃO: TIPO SAPATA ISOLADA
- 2-AÇO CA-50/CA-40
- 3-COR = ZAMB
- 4-COMPRI. MEDIDAS NO LOCAL

APROVAÇÃO	PARA USO DOS SETORES DE INSTALAÇÃO		
	CONTRATANTE		
CONTRATADA	RESPONSABILIDADE TÉCNICA		
	PROJETO DE AMPLIAÇÃO - FARMÁCIA DE MINAS		
PROJETO	ENDEREÇO:		
	FOLHA:		



CONTRATANTE:  
MUNICÍPIO DE MOEMA/MG  
CNPJ:  
18.301.044/0001-17  
ENDEREÇO:  
RUA CAETES, N. 444,  
CENTRO - CEP: 35.604-000  
TELEFONE: (07) 3525-1214

ASSINATURA DO PROPRIETÁRIO  
REPRESENTANTE LEGAL:  
  
ALABELSON ANTONIO DE OLIVEIRA  
PREFEITO MUNICIPAL DE MOEMA/MG

ASSINATURA DO RESPONSÁVEL TÉCNICO:  
  
THAMILA ISRAEL DOS REIS  
ENGENHEIRA CIVIL - CREA 162.450/D

ENDEREÇO:  
RUA MARIA RITA DA COSTA, 214, CENTRO - CEP: 35.604-000  
MOEMA/MG

PROJETO Nº: MS 2021163189  
QUADRO DE ÁREAS:  
ÁREA TOTAL DA NOVA EDIFICAÇÃO: 28,06m²  
ÁREA TOTAL DA EDIFICAÇÃO JÁ EXISTENTE: 62,98m²  
ÁREA TOTAL DO TERRENO: 158,85m²  
DATA: 15/10/2022  
ESCALA: 1:50  
FOLHA:  
COTAS: METROS

PREÇAS GRÁFICAS:  
LOCAÇÃO DE PILARES, SAPATAS E VIGAS BALDRAMES  
FUNDAÇÃO  
03/05