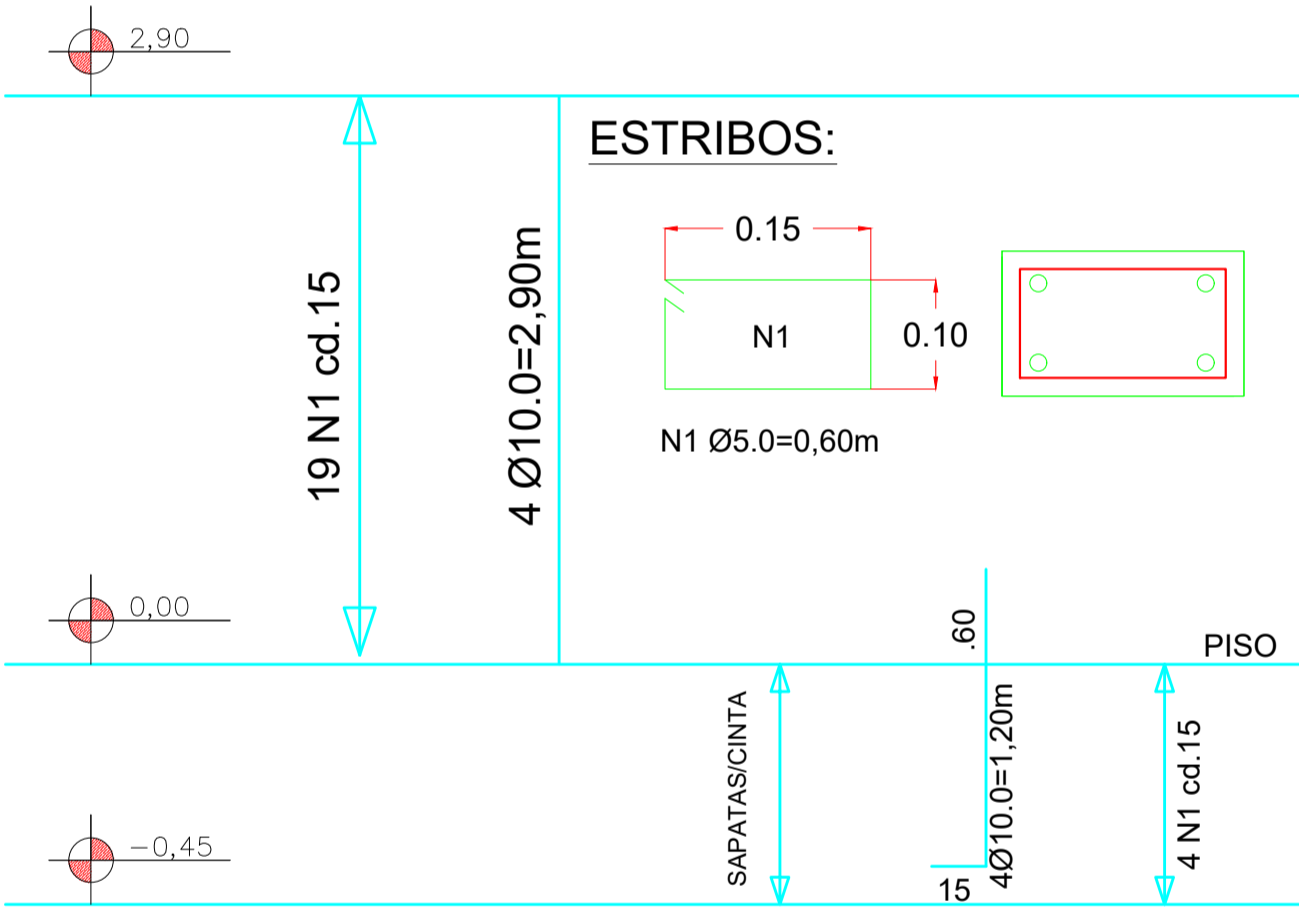
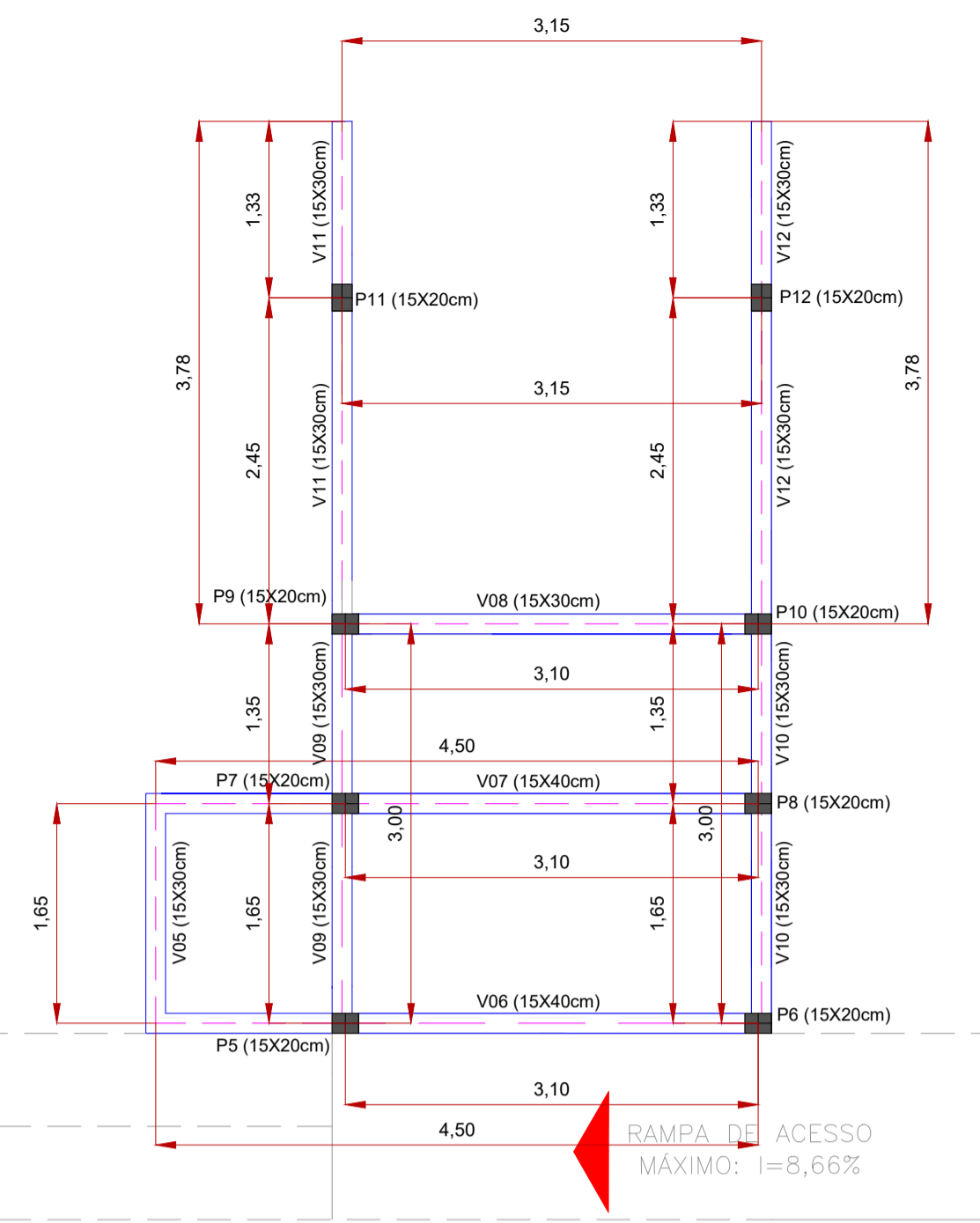


LOCAÇÃO DOS PILARES
ESC. SEM ESCALA

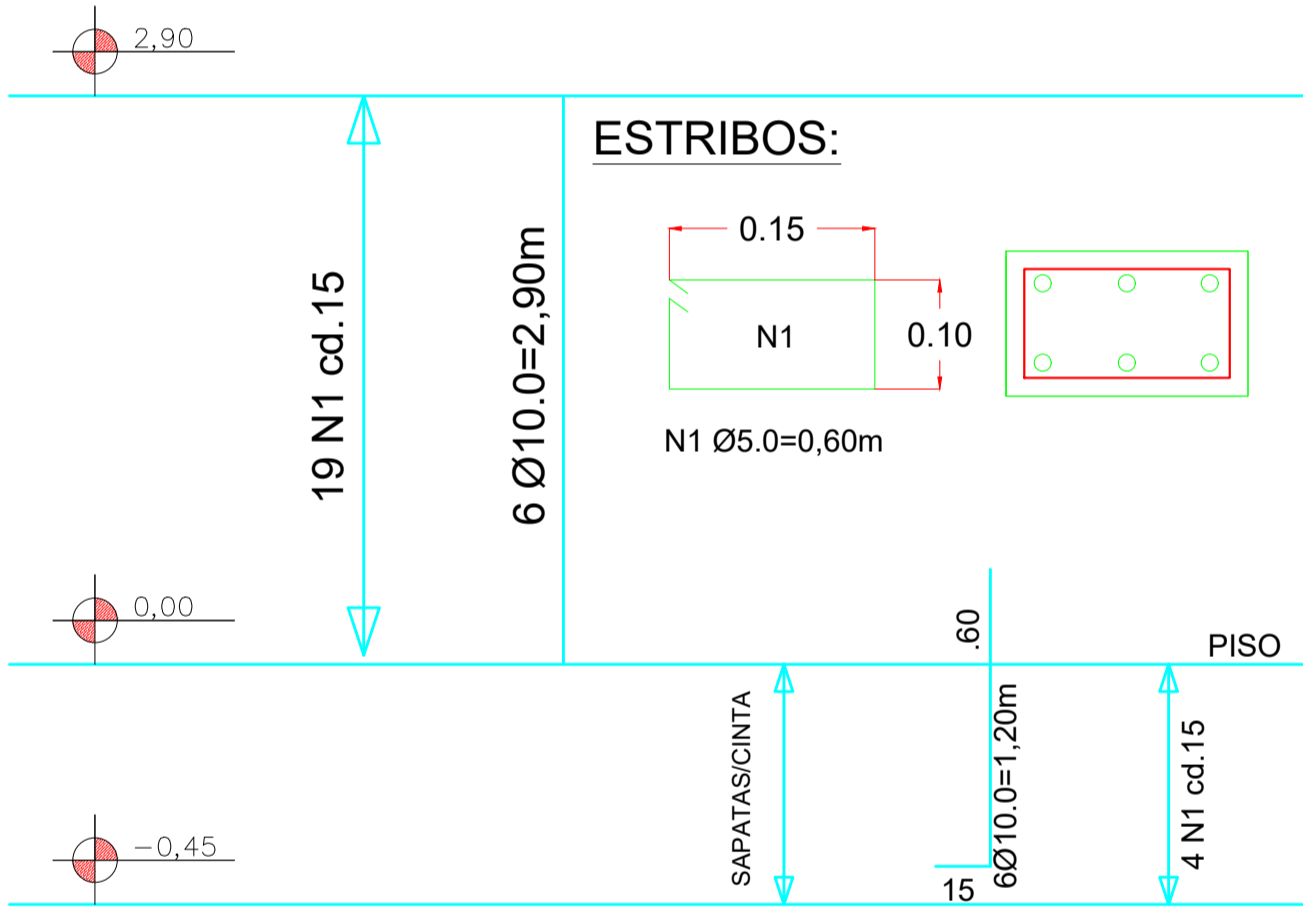
PILARES (0,15mx0,20m)
P1=P2=P3=P4 (X4)



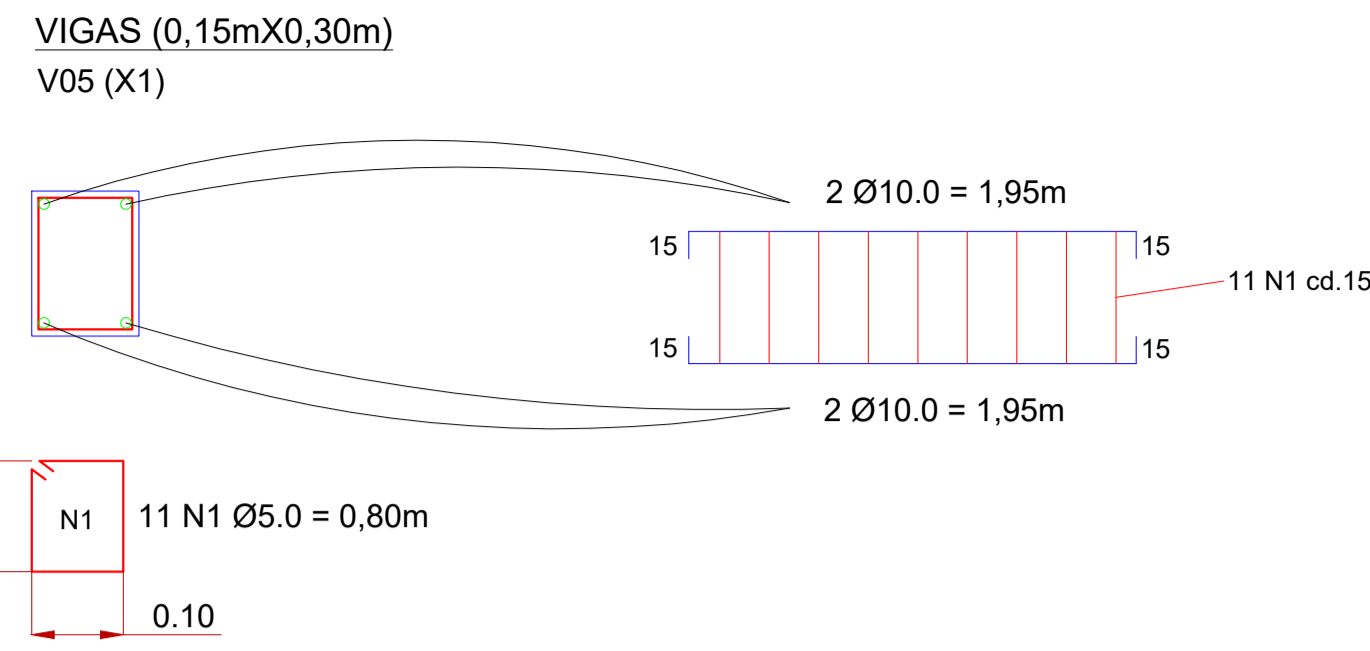
ARMAÇÃO DOS PILARES
ESC. SEM ESCALA



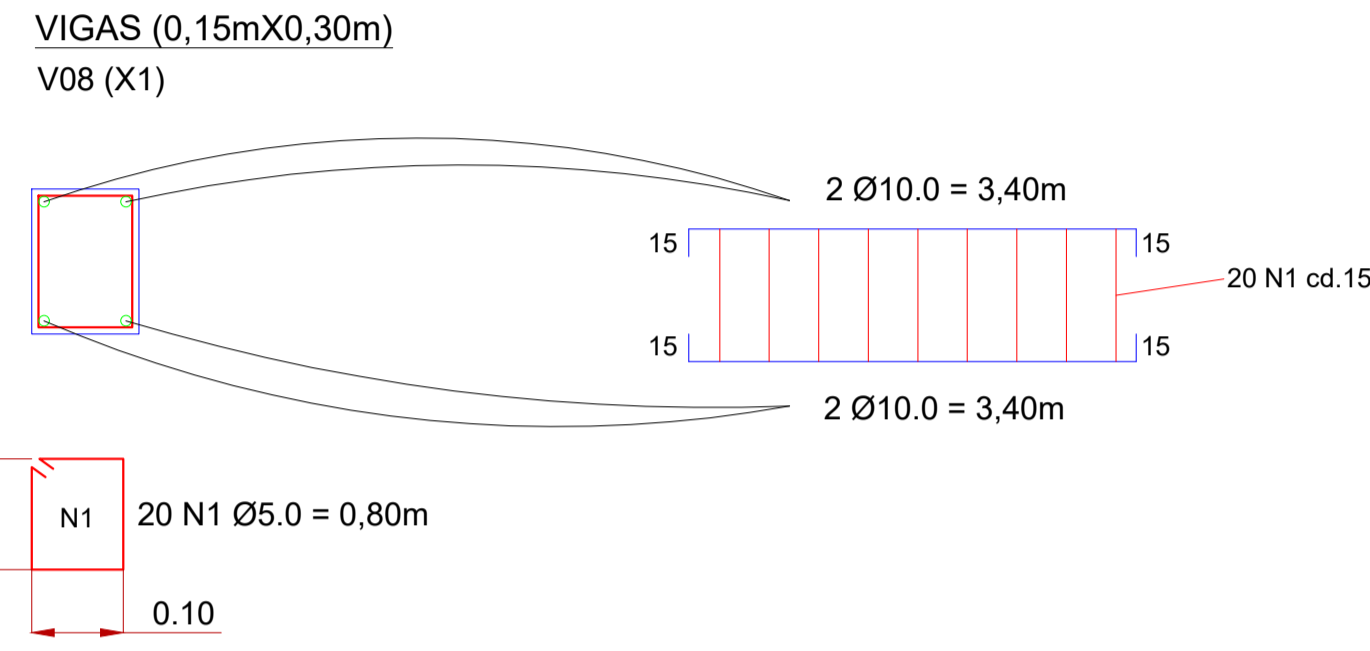
PILARES (0,15mx0,20m)
P5=P6=P7=P8=P9=P10=P11=P12 (X8)



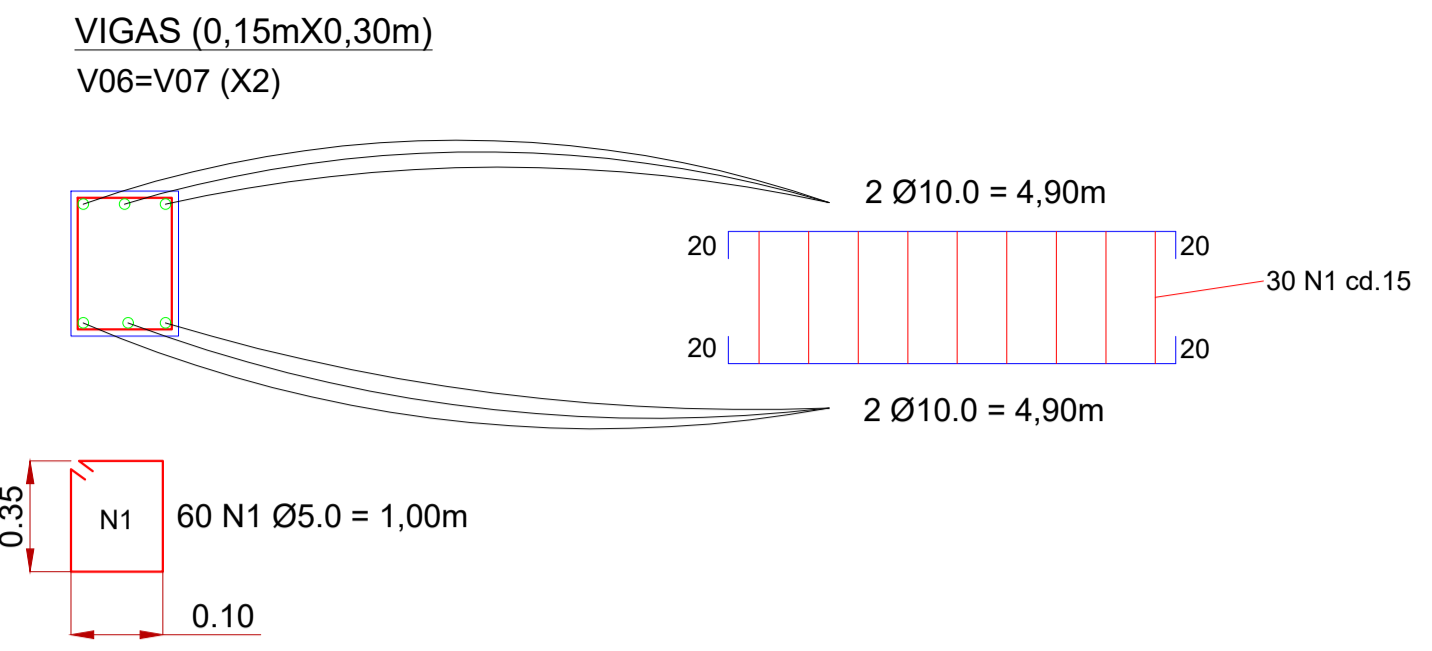
ARMAÇÃO DOS PILARES
ESC. SEM ESCALA



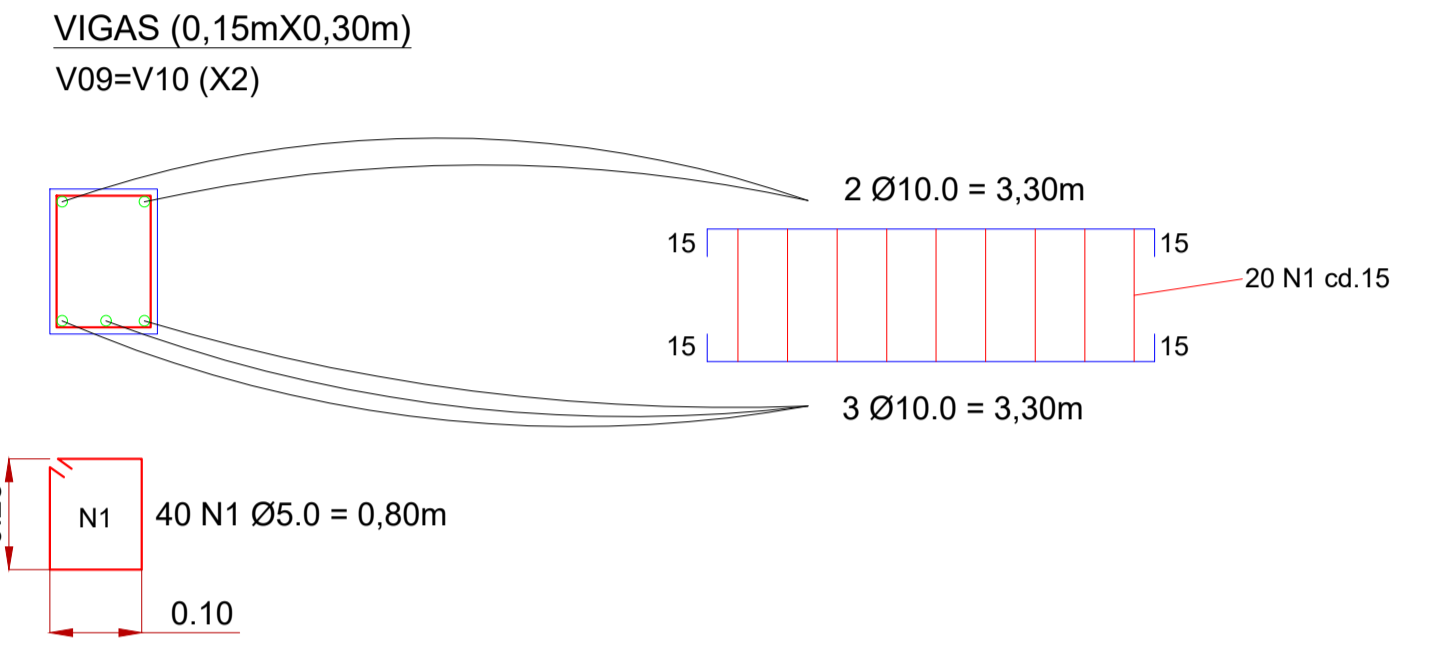
ARMAÇÃO DAS VIGAS
ESC. SEM ESCALA



ARMAÇÃO DAS VIGAS
ESC. SEM ESCALA

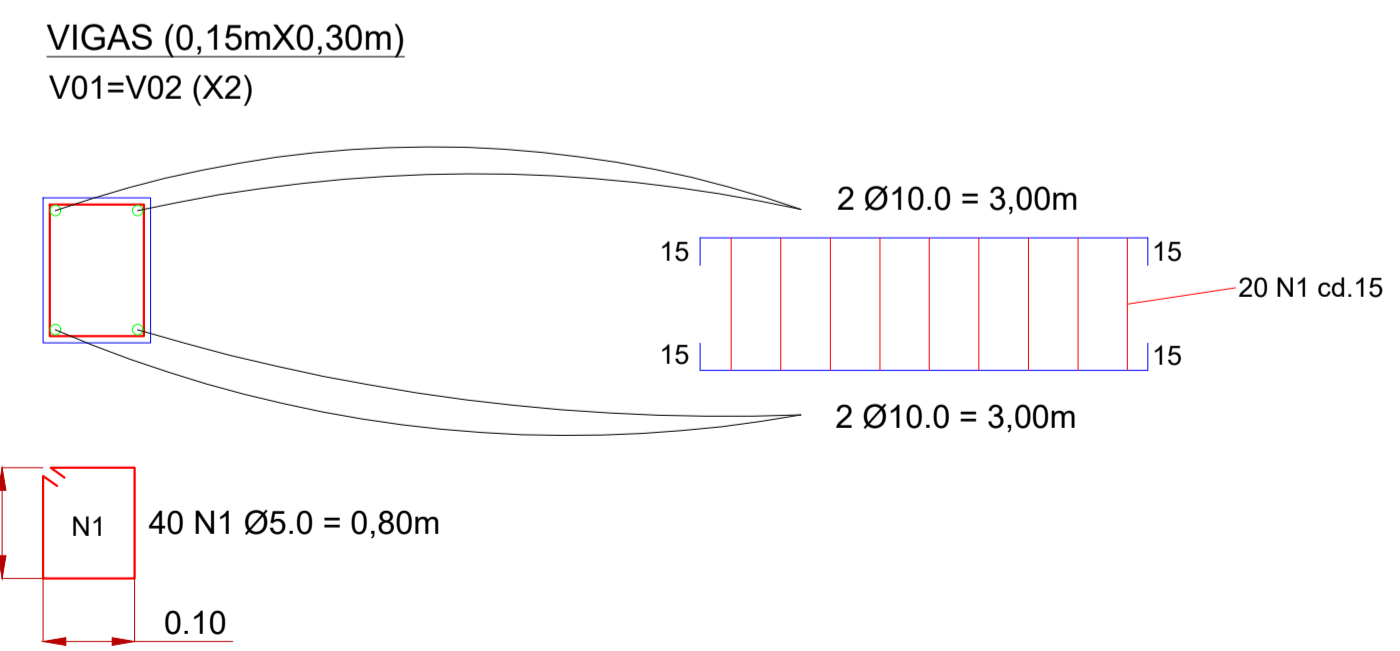


ARMAÇÃO DAS VIGAS
ESC. SEM ESCALA

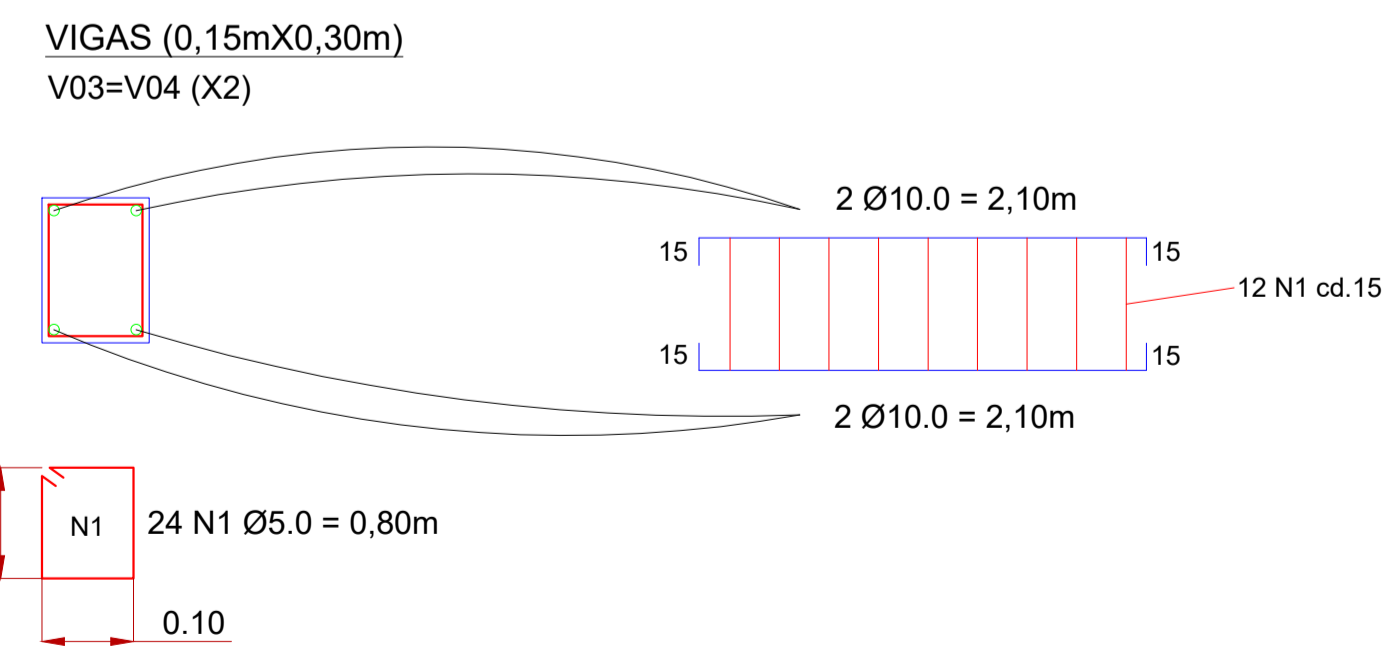


ARMAÇÃO DAS VIGAS
ESC. SEM ESCALA

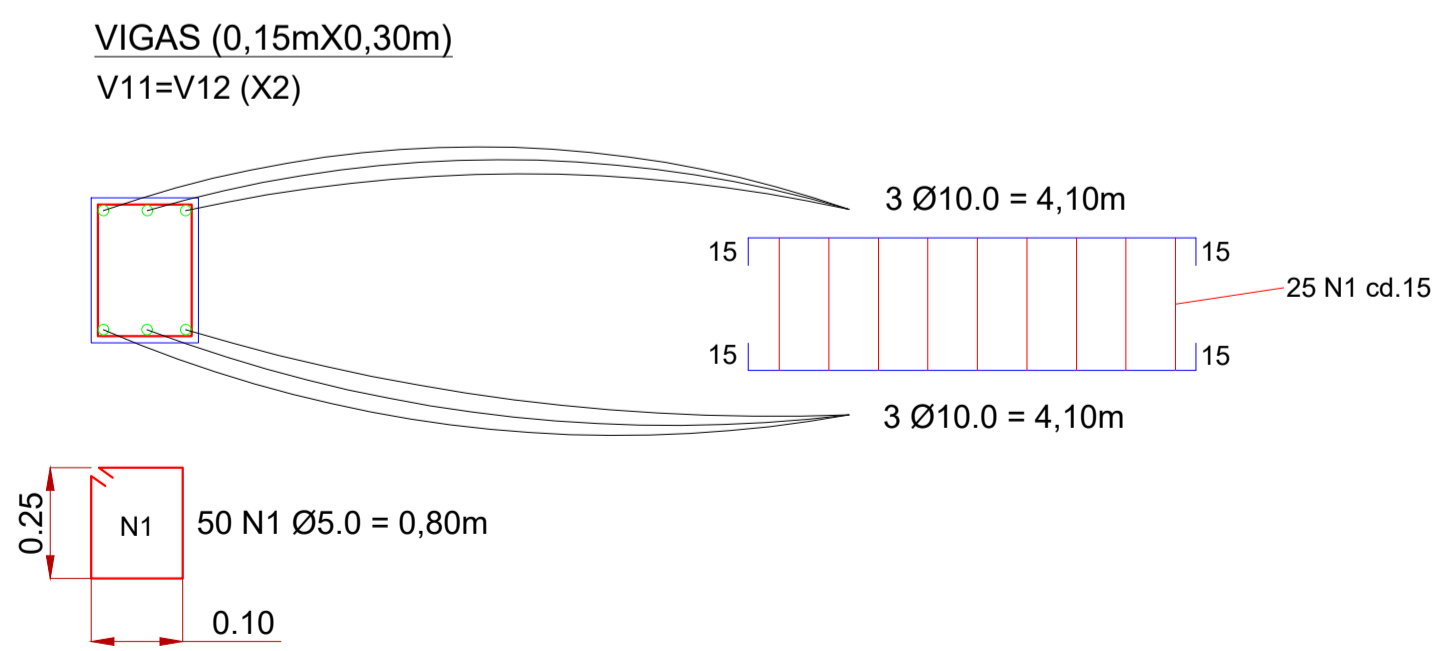
RESUMO DO AÇO VIGAS E PILARES			
AÇO	DIAM. Ø	QUANTIDADE DE BARRAS	PESO TOTAL
CA 60	5.0	32	61,44kg
CA 50	10.0	41	309,96kg
ÁREA DAS FÔRMAS VIGAS E PILARES			
VIGAS	23,03M²		
PILARES	24,36M²		
VOLUME DE CONCRETO VIGAS E PILARES			
VIGAS	1,66M³		
PILARES	1,04M³		



ARMAÇÃO DAS VIGAS
ESC. SEM ESCALA



ARMAÇÃO DAS VIGAS
ESC. SEM ESCALA



ARMAÇÃO DAS VIGAS
ESC. SEM ESCALA

APROVAÇÃO
PARA USO DOS SETORES DE FISCALIZAÇÃO

CONTRATANTE
PROPRIETÁRIO DO PROJETO

CONTRATADA
RESPONSABILIDADE TÉCNICA

PROJETO
CADASTRO TÉCNICO

CONTRATANTE:
MUNICÍPIO DE MOEMA/MG
CNPJ:
18.301.044/0001-17
ENDEREÇO:
RUA CAETÉS, N.º 444,
CENTRO - CEP: 35.604-000
TELEFONE: (37) 3525-1214

ASSINATURA DO PROPRIETÁRIO/
REPRESENTANTE LEGAL:

ALAEISON ANTÔNIO DE OLIVEIRA
PREFEITO MUNICIPAL DE MOEMA/MG

ASSINATURA DO RESPONSÁVEL TÉCNICO:

THAMILA ISRAEL DOS REIS
ENGENHEIRA CIVIL - CREA 162.450/D

REFORMA/AMPLIAÇÃO DO PSF ALEXANDRE DE OLIVEIRA FILHO

ENDEREÇO:
RUA ARAGUARI, 787 CENTRO - CEP: 35.604-000
MOEMA/MG

QUADRO DE ÁREAS:
ÁREA TOTAL DA EDIFICAÇÃO: 253,60m²

PEÇAS GRÁFICAS:
PROJETO ESTRUTURAL -VIGAS E PILARES

DATA:
13/07/2022

ESCALA: 1:50

ÚLT. REVISÃO:
13/07/2022

COTAS: METROS

FOLHA:
05/10