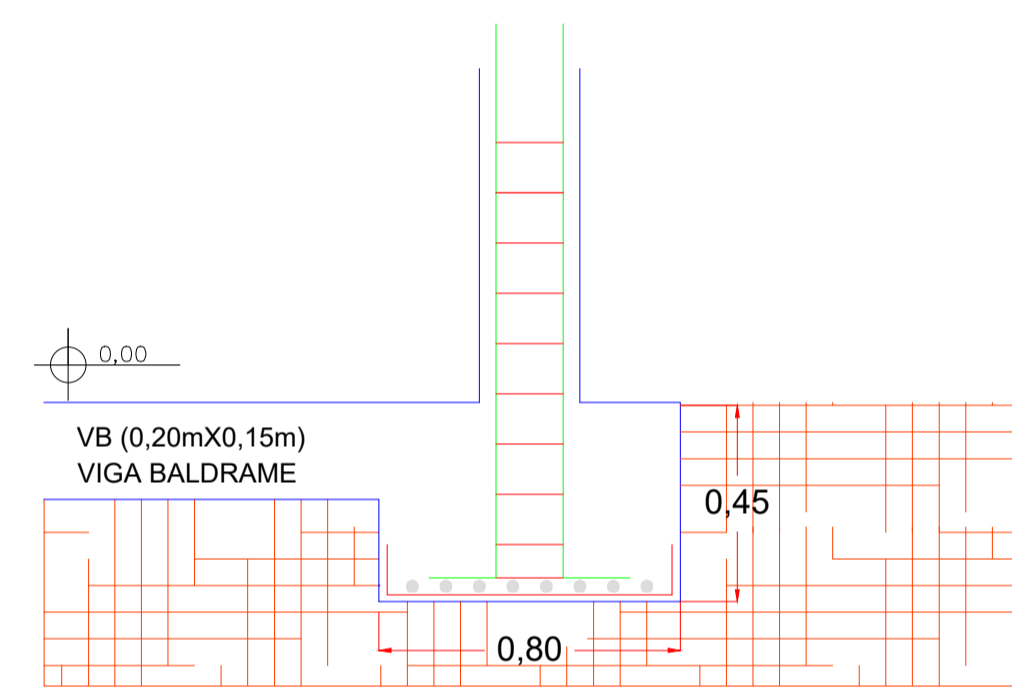
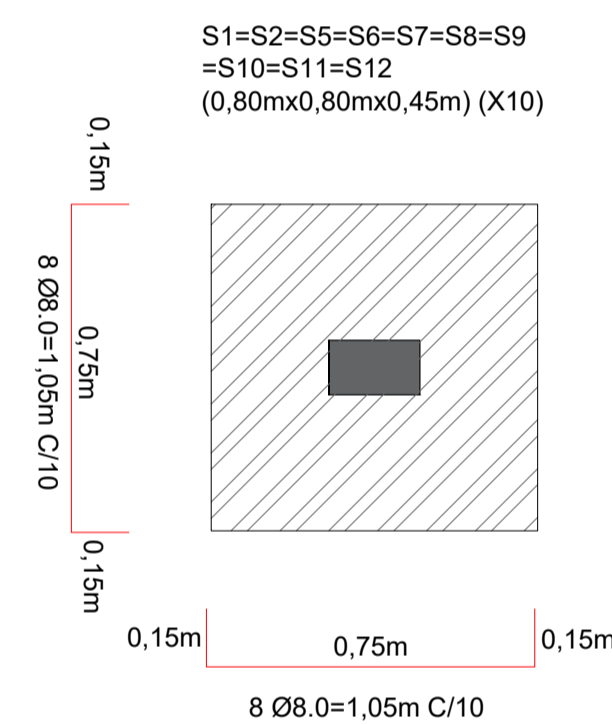


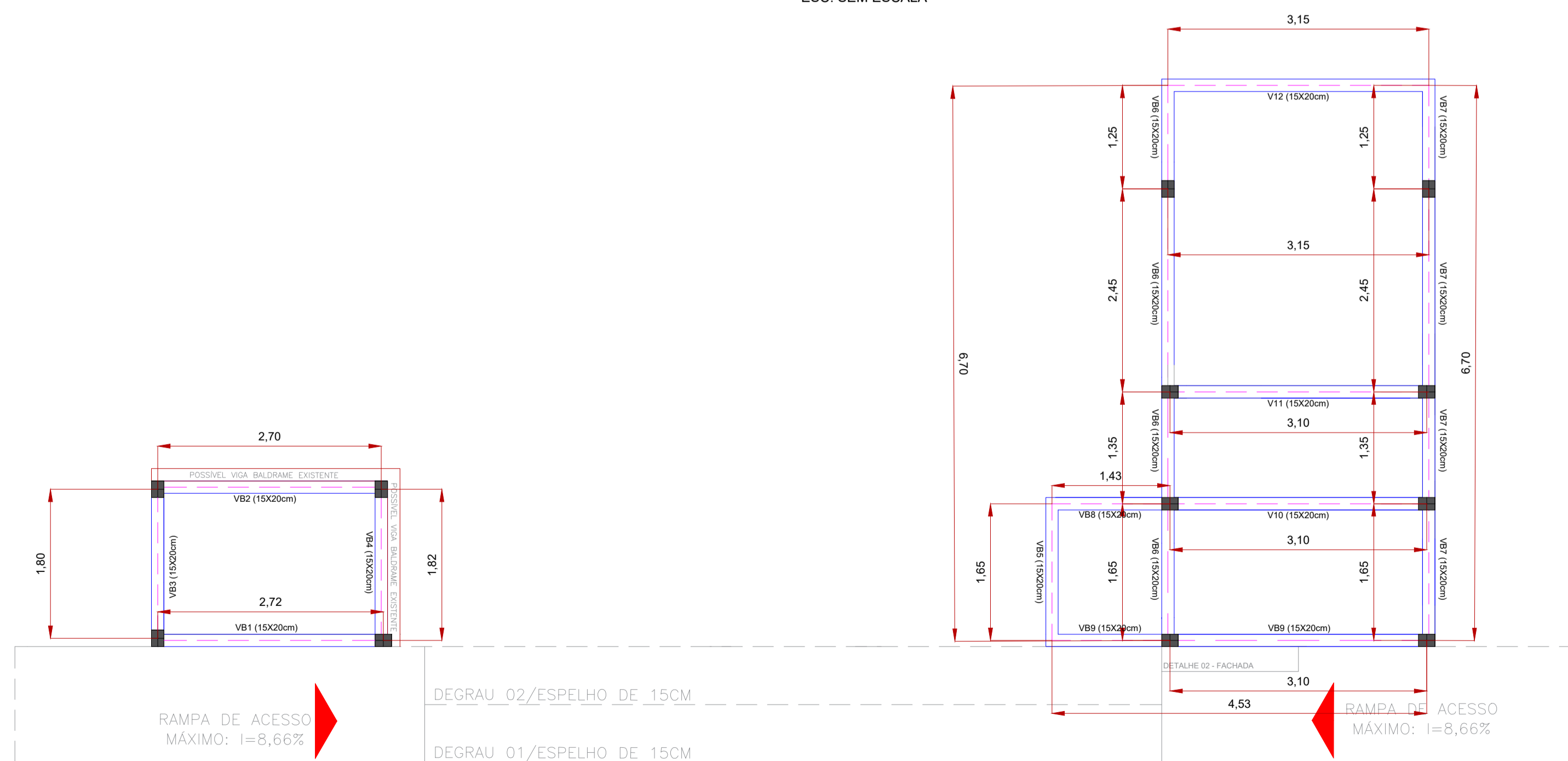
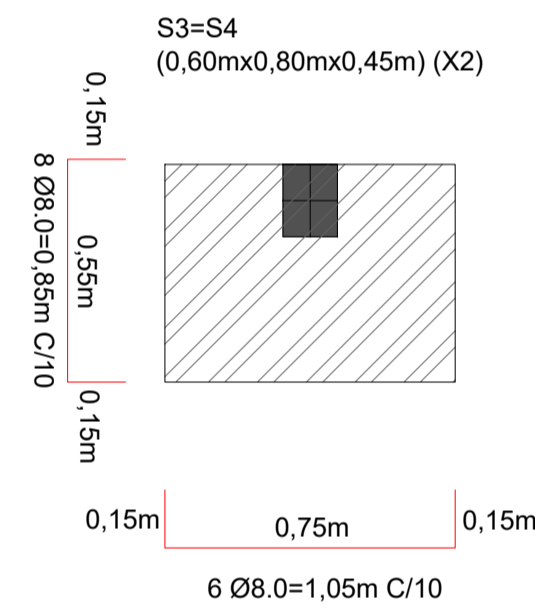
LOCAÇÃO DA FUNDAÇÃO
ESC. SEM ESCALA



ARMAÇÃO DAS SAPATAS - CORTE LONGITUDINAL
ESC. SEM ESCALA

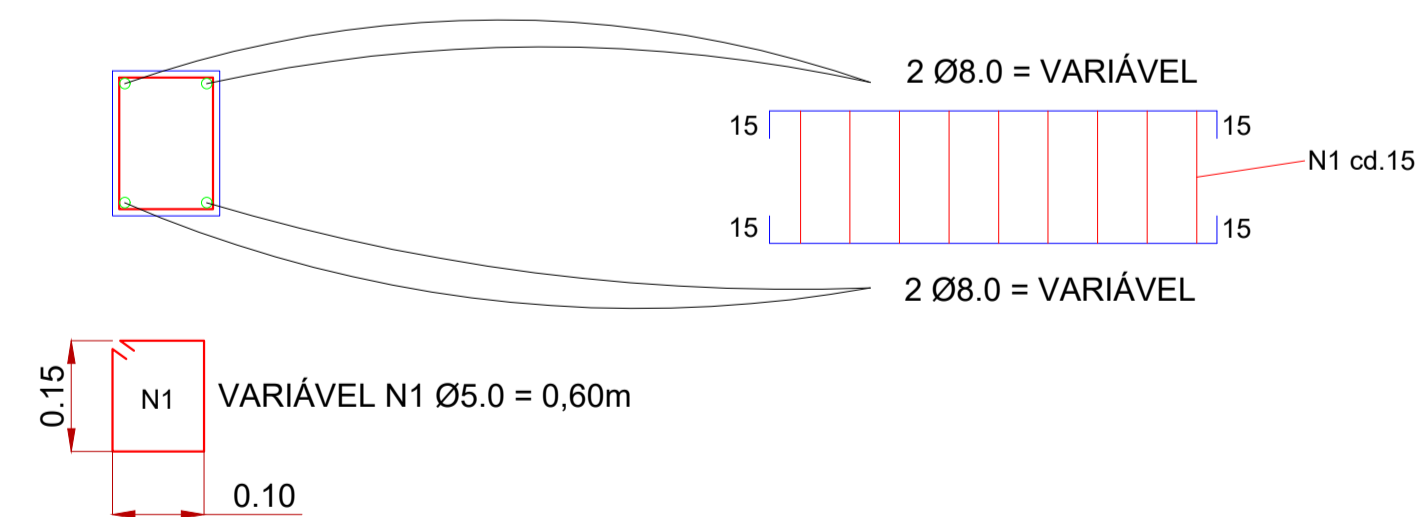


ARMAÇÃO DAS SAPATAS
ESC. SEM ESCALA



LOCAÇÃO DAS VIGAS BALDRAMES
ESC. SEM ESCALA

VIGAS BALDRAMES (0,15mX0,20m)
VB1=VB2=VB3=VB4=VB5=VB6=VB7=VB8=VB9=VB10=VB11 (X11)



ARMAÇÃO DAS VIGAS BALDRAMES
ESC. SEM ESCALA

RESUMO DO AÇO VIGAS BALDRAMES E SAPATAS			
AÇO	DIAM. Ø	QUANTIDADE DE BARRAS	PESO TOTAL
CA 60	5.0	14	26,88kg
CA 50 SAPATA	8.0	18	86,40kg
CA 50 VIGAS	8.0	15	72,00kg
VOLUME DE ESCAVAÇÃO SAPATAS E VIGAS BALDRAMES			
VIGAS	1,18M³		
SAPATAS	3,312M³		
VOLUME DE CONCRETO SAPATAS E VIGAS BALDRAMES			
VIGAS	1,18M³		
SAPATAS	3,312M³		



LOCALIZAÇÃO DO NOVO SISTEMA ESTRUTURAL
PLANTA BAIXA
ESCALA: 1:20

APROVAÇÃO

PARA USO DOS SETORES DE FISCALIZAÇÃO

CONTRATANTE

PROPRIETÁRIO DO PROJETO

CONTRATANTE:
MUNICÍPIO DE MOEMA/MS
CNPJ:
18.301.044/0001-17
ENDEREÇO:
RUA CAETÉS, N.º 444,
CENTRO - CEP: 35.604-000
TELEFONE: (37) 3525-1214

ASSINATURA DO PROPRIETÁRIO/
REPRESENTANTE LEGAL:

ALAEISON ANTÔNIO DE OLIVEIRA
PREFEITO MUNICIPAL DE MOEMA/MS

CONTRATADA

RESPONSABILIDADE TÉCNICA

ASSINATURA DO RESPONSÁVEL TÉCNICO:

THAMILA ISRAEL DOS REIS
ENGENHEIRA CIVIL - CREA 162.450/D

PROJETO

CADASTRO TÉCNICO

REFORMA/AMPLIAÇÃO DO PSF ALEXANDRE DE OLIVEIRA FILHO
ENDEREÇO:
RUA ARAGUARI, 787 CENTRO - CEP: 35.604-000
MOEMA/MS

QUADRO DE ÁREAS:
ÁREA TOTAL DA EDIFICAÇÃO: 253,60m²

DATA:
13/07/2022

ESCALA: 1:50

FOLHA:

ÚLT. REVISÃO:
13/07/2022

COTAS: METROS

PEÇAS GRÁFICAS:
PROJETO ESTRUTURAL - FUNDAÇÃO

04/10

NOTAS GERAIS:

- 1-FUNDAÇÃO: TIPO SAPATA ISOLADA E DE DIVISA
- 2-AÇO CA-50/CA-60
- 3-FCK = 25MPA
- 4-CONFIRMAR MEDIDAS NO LOCAL