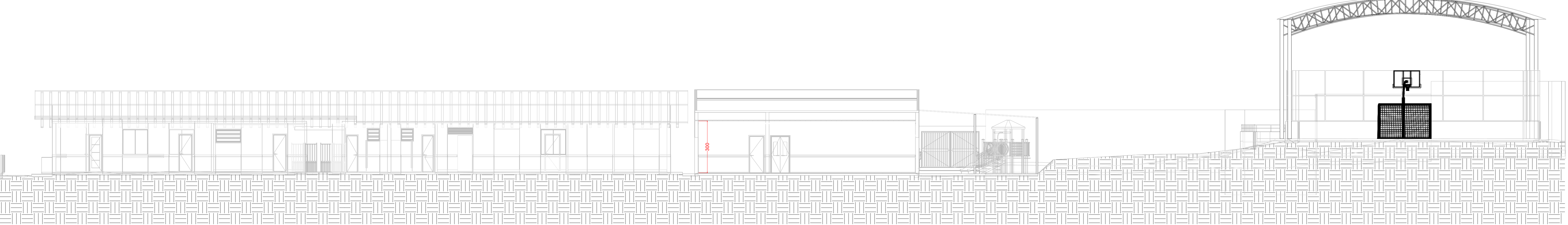


LEGENDA EQUIPAMENTOS	
SIMBOLO	DESCRIÇÃO
[S1-S12]	EXTINTOR DE PÓ ABC, PORTÁTIL - (CAP. 4-4.40-B-C)
[E1-E5]	ABRIGO METÁLICO DE EXTINTOR PORTÁTIL, DESTACANÇO, COM VISOR CENTRAL
[E1-E5]	HIDRANTE INTERNO SIMPLES
[S3]	REGISTRO DE RECALQUE SEM VÁLVULA DE RETENÇÃO
[M1-M3]	BOMBA DE INCÊNDIO
[E1-E5]	RESERVA DE INCÊNDIO
[E1-E5]	ACIONADOR MANUAL DA BOMBA
[E1-E5]	TUBULAÇÃO DE HIDRANTES, EM AÇO GALVANIZADO
[M1-M3]	AVISADOR SONORO DO TIPO SIRENE
[E1-E5]	ACIONADOR MANUAL DO SISTEMA DE ALARME
[E1-E5]	CENTRAL DO SISTEMA DE ALARME DE INCÊNDIO
[E1-E5]	BATERIA DO SISTEMA DE ALARME DE INCÊNDIO
[E1-E5]	ILUMINAÇÃO DE EMERGENCIA AUTÔNOMA, h = 250 cm (EXCETO ANOTADO), AUTONOMIA MÍN.: 2h.
[E1-E5]	PONTO DE ILUMINAÇÃO DE EMERGENCIA AUTÔNOMA, h = 300 cm (EXCETO ANOTADO), AUTONOMIA MÍN.: 2 horas, COM 2 PROJETORES LED
[S3]	PLACA COM SINALIZAÇÃO
[S3]	SAÍDA FINAL DA ROTA DE FUGA
[S3]	DIREÇÃO DO FLUXO DA ROTA DE FUGA
[CB]	ACESSO DE VIATURA NA EDIFICAÇÃO E ÁREA DE RISCO
[CB]	PAREDE CORTA-FOGO

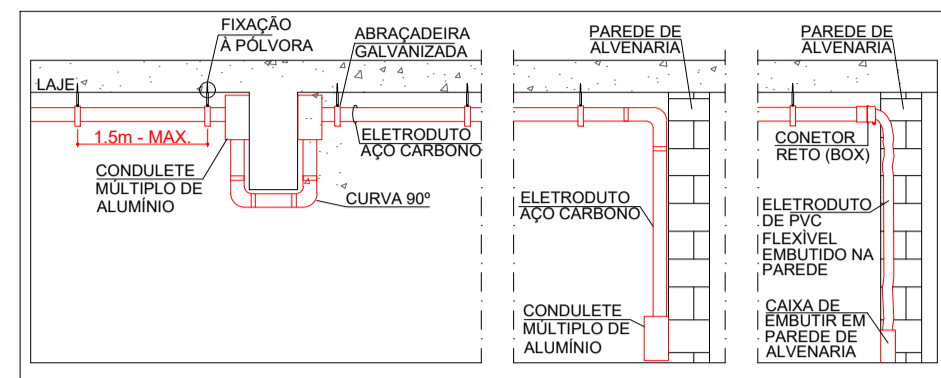
PLANTA BAIXA - ESCOLA  
 ESCALA 1:100  
 ÁREA= 1.352,33 m<sup>2</sup>



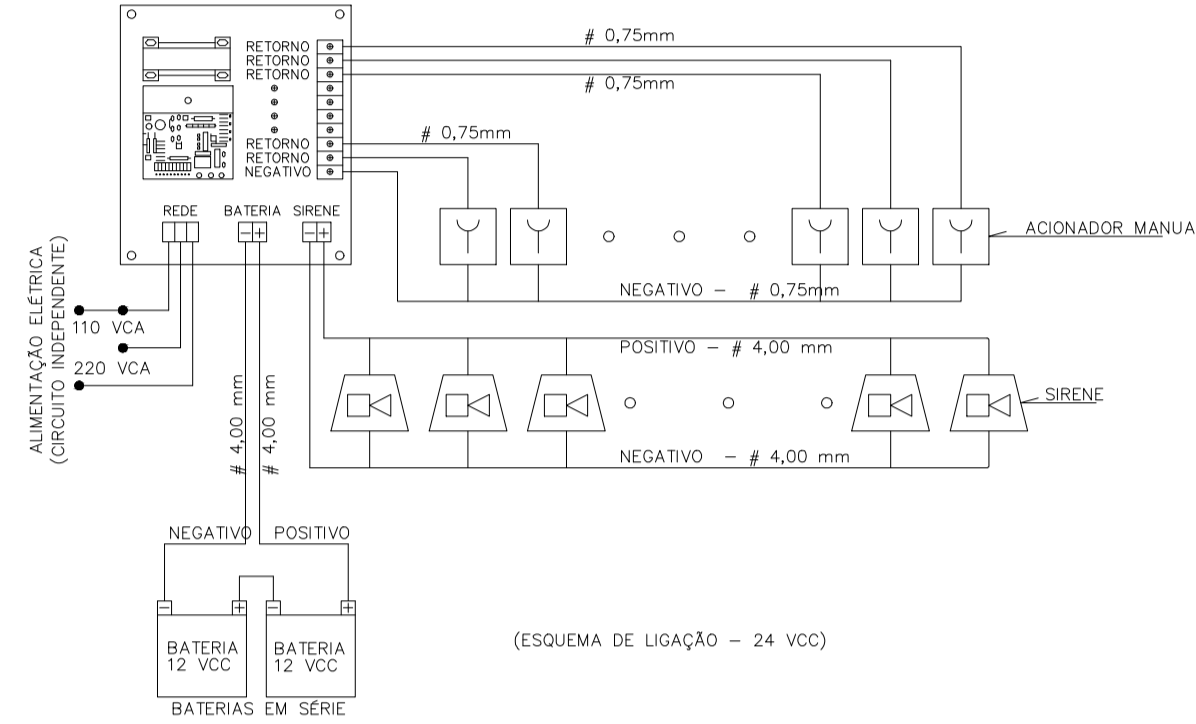
CORTE AA  
 ESCALA 1:100

OBSERVAÇÕES					
<b>PROJETO TIPO PT</b>					
CONFORME ITEM 5.4.1.2 DA IT-01 DO CBMMG: "O PT SERÁ APRESENTADO PARA ANÁLISE E, APÓS SUA APROVAÇÃO E EXECUÇÃO, SERÁ SUBMETIDO A VISTORIA PARA FINS DE EMISSÃO DE AVCB" PORTANTO ESTE PROJETO NÃO SE ENCONTRA APTO A SER SUBMETIDO A LICITAÇÃO E/OU EXECUÇÃO.					
REVISÃO	DESCRIÇÃO	TIPO	ELABORADO	VERIFICADO	DATA
00	EMISSÃO INICIAL	BSC	JULIANA SANTANA	VINÍCIUS GAMA	21/11/2023
01	EMISSÃO INICIAL	BSC	JULIANA SANTANA	VINÍCIUS GAMA	30/11/2023
TIPO DE EMISSÃO	ATP - ANTERPROJETO BSC - BÁSICO EXE - EXECUTIVO	APV - APROVADO PCT - P/ CONSTRUÇÃO ABB - "AS BUILT"	ENG - CANCELADO		
<b>CONSORCIO MINAS PROJETOS</b> RUA OSCAR NEVES, 1000 - JARDIM SÃO JOSÉ - BELO HORIZONTE - MG - CEP: 30.340-070 TEL: (31) 3347-4488 / (31) 3347-7078 / (31) 3347-1900 EMAIL: contato@consoctominasprojetos.com.br					
<b>CONSORCIO MINAS PROJETO</b> RUA OSCAR NEVES, 1000 - JARDIM SÃO JOSÉ - BELO HORIZONTE - MG - CEP: 30.340-070 TEL: (31) 3347-4488 / (31) 3347-7078 / (31) 3347-1900 EMAIL: contato@consoctominasprojetos.com.br					
<b>PREFEITURA MUNICIPAL DE MOEMA</b> RUA CAETEL, 444 - CENTRO - MOEMA - MG CEP: 35644-000 TEL: (35) 3525-1550					
<b>ESCOLA MUNICIPAL QUINHAS LACERDA</b> RUA TAPAJÓS, 162 - SÃO VICENTE, MOEMA - MG - 35604-000					
<b>PROJETO DE PREVENÇÃO E COMBATE A INCÊNDIO</b>					
AUTORIA DO PROJETO:		CONTRATANTE DO PROJETO:			
 JULIANA GONÇALVES OLIVEIRA ENG. DE - CIVIL (R)		RESPONSÁVEL DA CONTRATANTE			
DATA:	ESCALA:	INDICADA	02/00	PRJ/FCI	
NOVEMBRO/2023	1:100				
TÍTULO DOS DESENHOS:		TÍTULO DOS DESENHOS:		02/04	
PLANTA BAIXA - ESCOLA		LEGENDA EQUIPAMENTOS			
CORTE AA		CORTE AA			
DESENHOS AUTORES RESERVADOS. PROIBIDO REPRODUZIR, DIFUNDIR OU ALTERAR SEM ADEQUADA AUTORIZAÇÃO DO AUTOR.					

# DETALHES ALARME DE INCÊNDIO



DETALHE (TIPOICO): FIXAÇÃO DE ELETRODUTO APARENTES EM LAJE E DESCIDAS EM CAIXA EMBUTIDA E APARENTE (SEM CONDULETES ENTRE VIGAS) SEM ESCALA



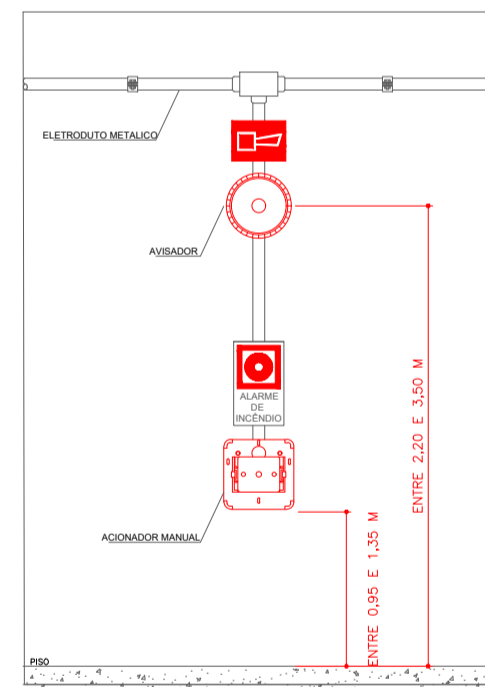
DETALHE DE INSTALAÇÃO DO SISTEMA CONVENCIONAL DE ALARME SEM ESCALA

**DESCRIÇÃO DO SISTEMA DE ALARME DE INCÊNDIO**

TIPO DE SISTEMAS:  
ACIONADORES MANUAIS  
AVISADORES SONOROS.

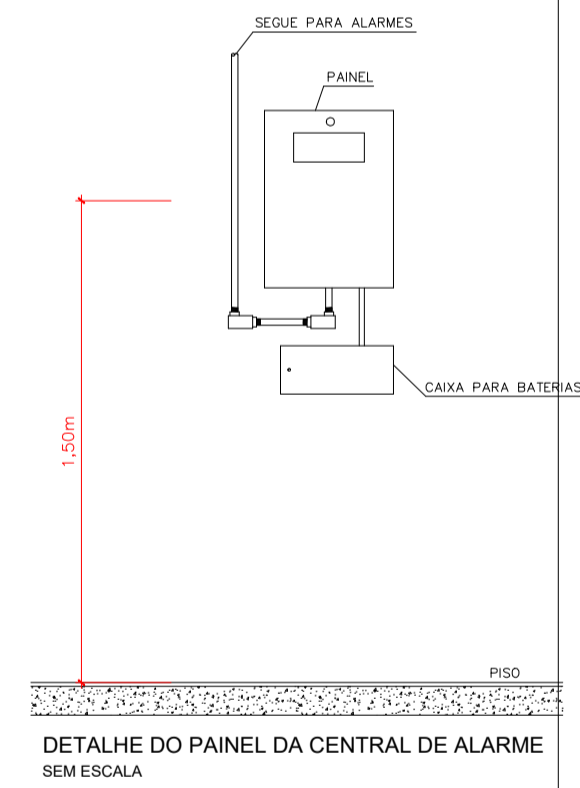
FORNE DE ALIMENTAÇÃO E AUTONOMIA:  
FORNE DE TENSÃO ALTERNADA E AUXILIAR POR BATERIAS, COM AUTONOMIA MÍNIMA DE 24H E EM REGIME DE ALARME 15MIN NO MÍNIMO.

EQUIPAMENTOS:  
03 - ACIONADORES MANUAIS  
03 - DISPOSITIVOS SONOROS  
CONDULETES EM ALUMINIO COM ENTRADAS DE Ø20mm  
ELETRODUTOS EM AÇO CARBONO Ø20mm

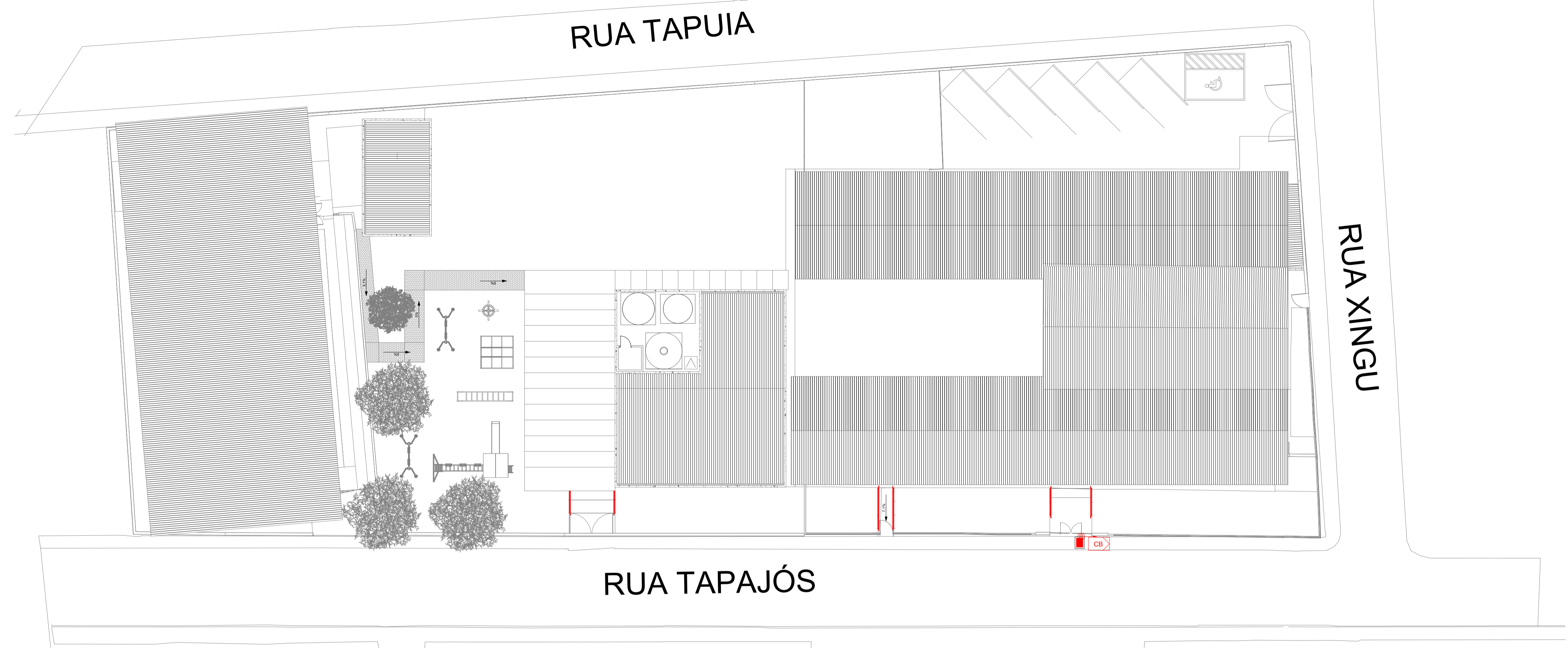


ACIONADOR MANUAL  
AVISADOR

DETALHE DE INSTALAÇÃO DA BOTOEIRA DE ALARME E SIRENE SEM ESCALA

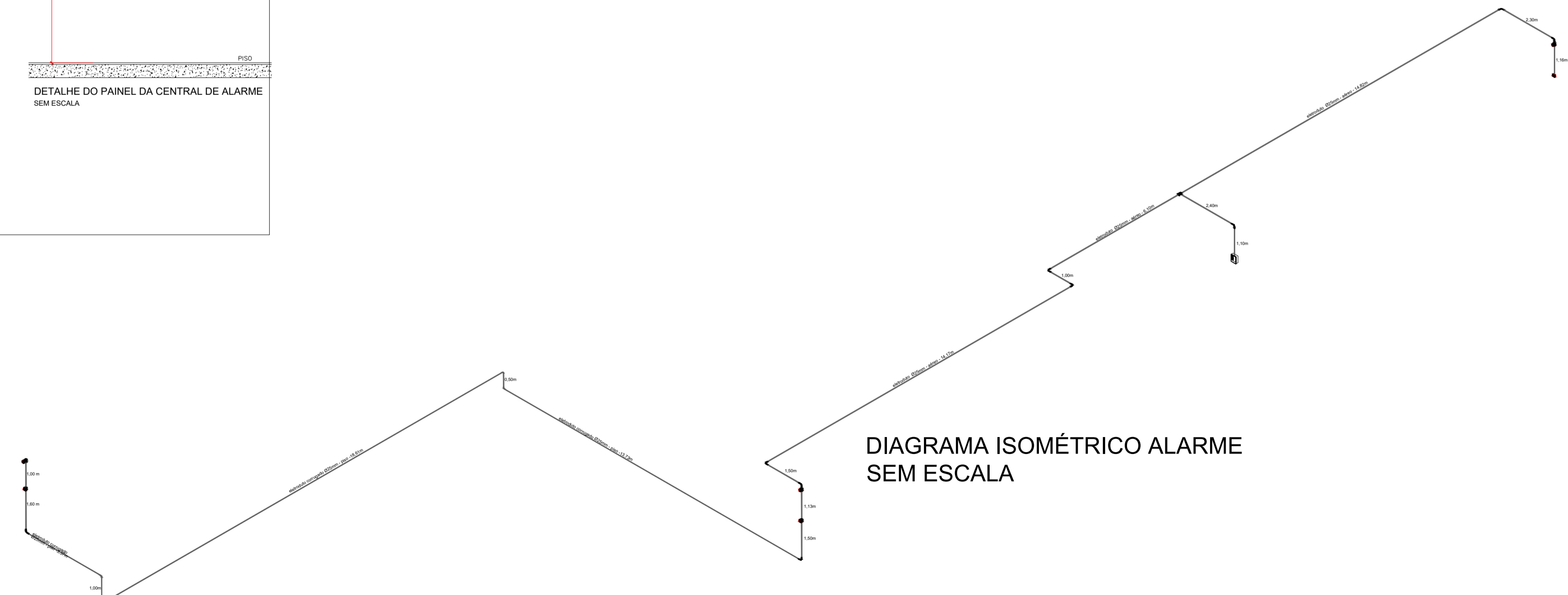


DETALHE DO PAINEL DA CENTRAL DE ALARME SEM ESCALA



# PLANTA IMPLANTAÇÃO ESCALA 1:200

# DIAGRAMA ISOMÉTRICO ALARME SEM ESCALA



## OBSERVAÇÕES

### PROJETO TIPO PT

CONFORME ITEM 5.4.1.2 DA IT-01 DO CBMMG:  
"O PT. SERÁ APRESENTADO PARA ANÁLISE E, APÓS SUA APROVAÇÃO E EXECUÇÃO, SERÁ SUBMETIDO À VISTORIA PARA FINS DE EMISSÃO DE AVCB"

PORTANTO ESTE PROJETO NÃO SE ENCONTRA APTO A SER SUBMETIDO A LICITAÇÃO E/OU EXECUÇÃO.

REVISÃO	DESCRIÇÃO	TIPO	ELABORADO	VERIFICADO	DATA
00	EMISSÃO INICIAL	BSC	JIRLEIA SANTANA	VINICIUS GAMA	21/11/2023
01	EMISSÃO INICIAL	BSC	JIRLEIA SANTANA	VINICIUS GAMA	30/11/2023

TIPOS DE EMISSÃO	ATP - ANTEPROJETO BSC - BÁSICO EXE - EXECUTIVO	APV - APROVADO PCT - P/ CONSTRUÇÃO ASB - "AS BUILT"	CNC - CANCELADO
------------------	--	---	-----------------

CONSORCIO Minas Projetos  
RUA DESEMBARGADOR JORGE FONTANA, Nº80, SALAS 1303 E 1304 - BELVEDERE  
BELO HORIZONTE-MG - CEP: 30.320-870  
TEL: (31) 3347-4405 / (31) 3347-7079 / (31) 3571-1920  
EMAIL: contata@grupoprjetosengenharia.com.br

PREFEITURA MUNICIPAL DE MOEMA  
RUA CAETES, 444 - CENTRO, MOEMA - MG  
CEP: 35604-000  
TEL: (37)3525-1355

ESCOLA MUNICIPAL QUINCAS LACERDA  
RUA TAPAJÓS, 162 - SÃO VICENTE, MOEMA - MG - 35604-000

## PROJETO DE PREVENÇÃO E COMBATE A INCÊNDIO

AUTORIA DO PROJETO: JULIANA GONCALVES OLIVEIRA  
CREA MG - 239787/0

CONTRATANTE DO PROJETO: PREFEITURA MUNICIPAL DE MOEMA

RESPONSÁVEL DA CONTRATANTE: [Assinatura]

DATA: NOVEMBRO/2023  
ESCALA: INDICADA  
CÓDIGO: PRJ-PCI

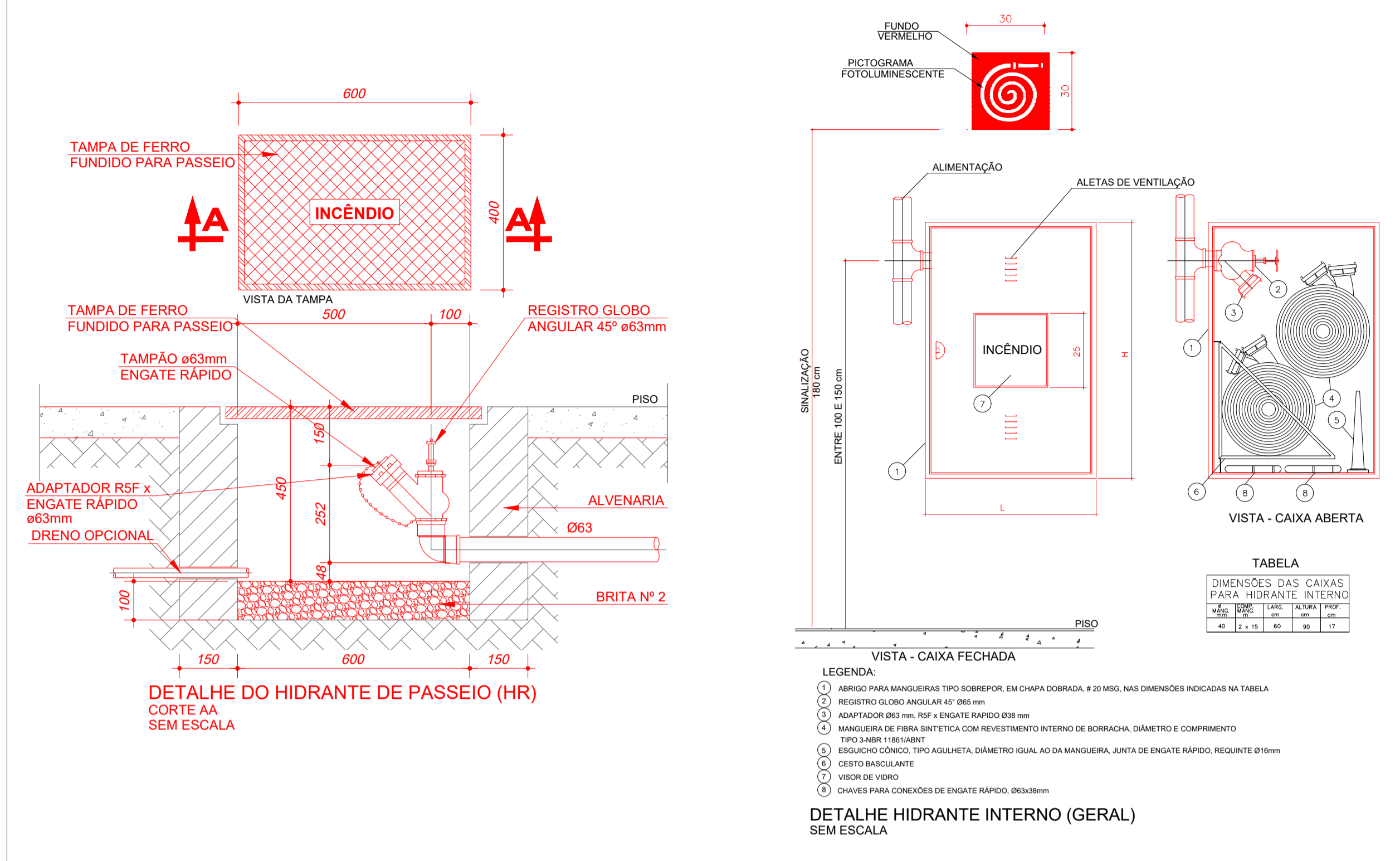
TÍTULO DOS DESENHOS: PLANTA IMPLANTAÇÃO, DIAGRAMA ISOMÉTRICO ALARME, DETALHES ALARME

FRANCHA: 03/04

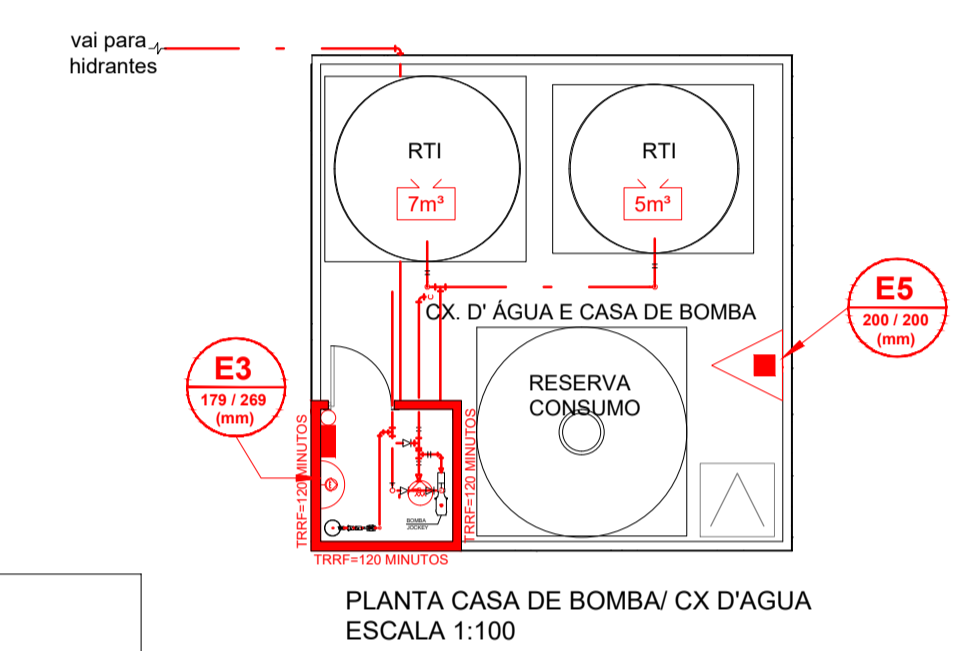
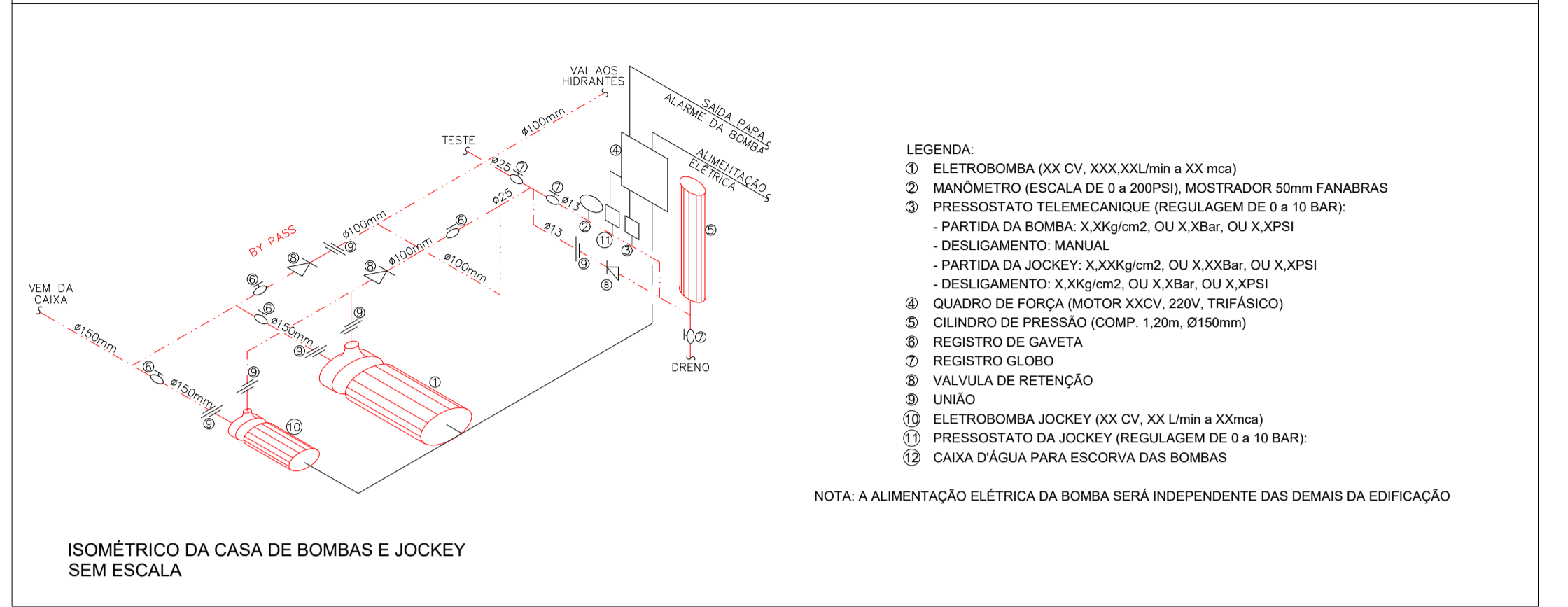
DIREITOS AUTORAIS RESERVADOS: PROIBIDO REPRODUÇÃO, DIVULGAÇÃO OU ALTERAÇÃO SEM CETERA EXPRESSA DO AUTOR.

TÍTULO DOS DESENHOS: PRJ-47500-BSC-PCI-0181-REV01

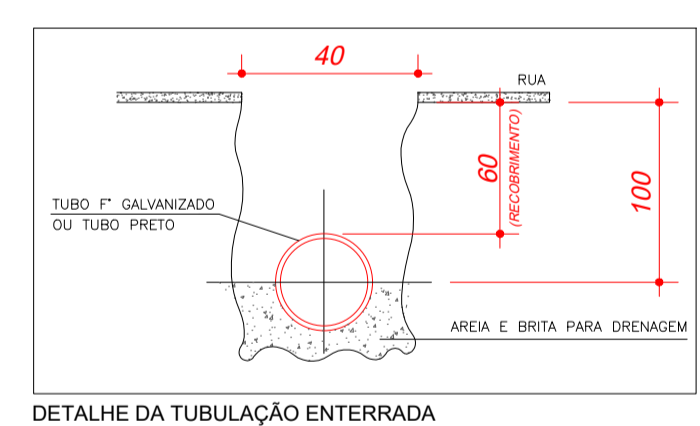
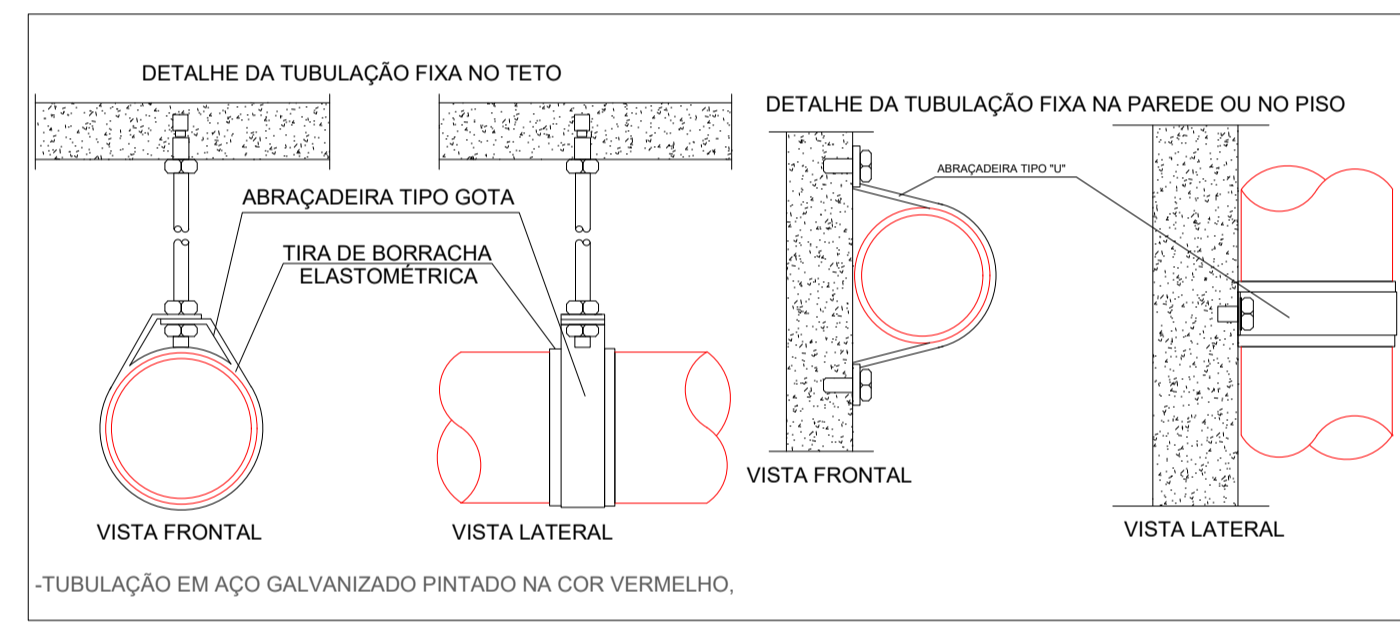
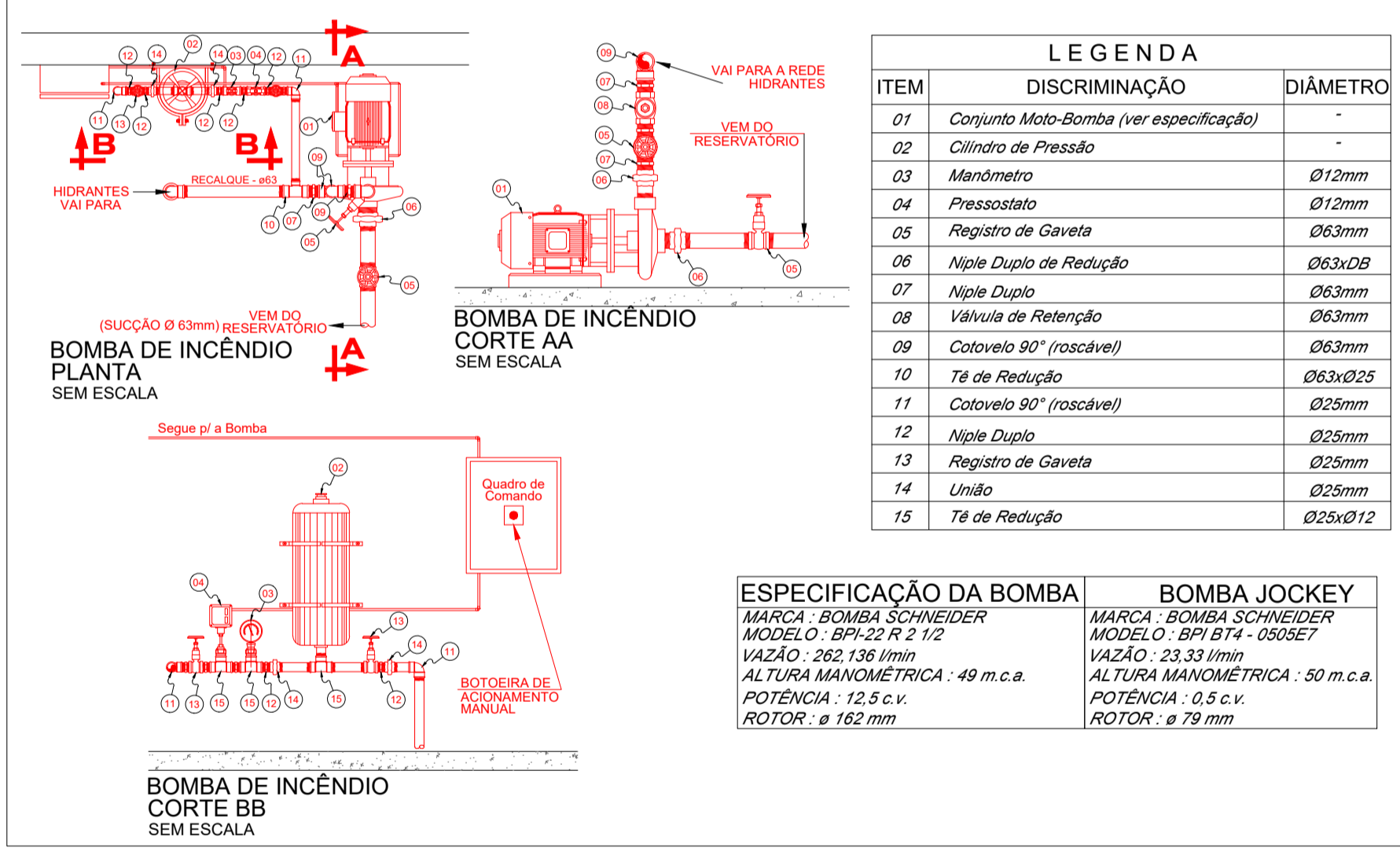
# DETALHES HIDRANTES



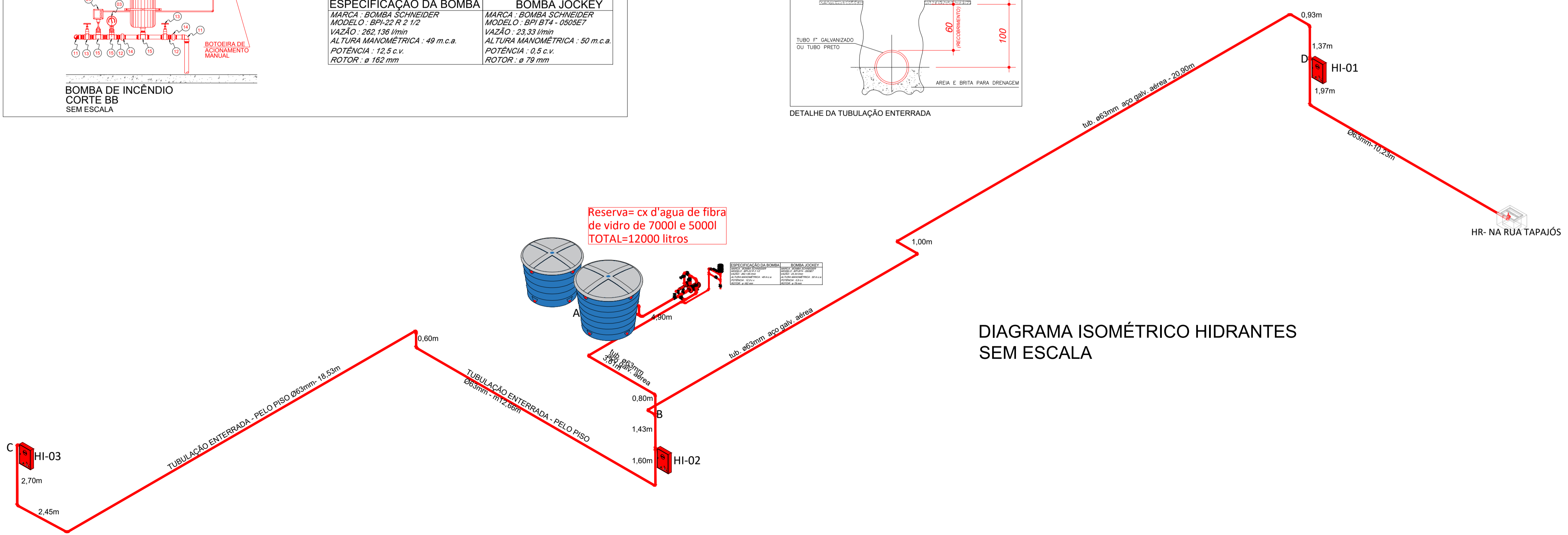
# MODELOS DE ISOMÉTRICOS DE CONJUNTO DE BOMBAS



# DETALHES BOMBA DE INCÊNDIO



# DIAGRAMA ISOMÉTRICO HIDRANTES SEM ESCALA



# OBSERVAÇÕES

**PROJETO TIPO PT**

CONFORME ITEM 5.4.1.2 DA IT-01 DO CBMMG: "O PT SERÁ APRESENTADO PARA ANÁLISE E, APÓS SUA APROVAÇÃO E EXECUÇÃO, SERÁ SUBMETIDO À VISTORIA PARA FINS DE EMISSÃO DE AVCB"

PORTANTO ESTE PROJETO NÃO SE ENCONTRA APTO A SER SUBMETIDO A LICITAÇÃO E/OU EXECUÇÃO.

REVISÃO	DESCRIÇÃO	TIPO	ELABORADO	VERIFICADO	DATA
00	EMISSÃO INICIAL	BSC	JIRLEIA SANTANA	VINICIUS GAMA	21/11/2023
01	EMISSÃO INICIAL	BSC	JIRLEIA SANTANA	VINICIUS GAMA	30/11/2023

TIPOS DE EMISSÃO: ATP - ANTEPROJETO, BSC - BÁSICO, EXE - EXECUTIVO

APV - APROVADO, PCT - P/ CONSTRUÇÃO, ASB - "AS BUILT"

CNC - CANCELADO

ELABORAÇÃO: CONSÓRCIO MINAS PROJETOS

RUA DESEMBARGADOR JORGE FONTANA, Nº80, SALAS 1303 E 1304 - BELVEDERE - BELO HORIZONTE-MG - CEP: 30.320-070

TEL: (31) 3347-4405 / (31) 3347-7079 / (31) 3571-1920

EMAIL: contato@grupoprjetosengenharia.com.br

REALIZAÇÃO: PREFEITURA MUNICIPAL DE MOEMA

RUA CAETES, 444 - CENTRO, MOEMA - MG - CEP: 35604-000

TEL: (37) 3525-1355

ESCOLA MUNICIPAL QUINCAS LACERDA

RUA TAPAJÓS, 162 - SÃO VICENTE, MOEMA - MG - CEP: 35604-000

**PROJETO DE PREVENÇÃO E COMBATE A INCÊNDIO**

AUTORIA DO PROJETO: JULIANA GONCALVES OLIVEIRA

CONTRATANTE DO PROJETO: CONSÓRCIO MINAS PROJETOS

RESPONSÁVEL DA CONTRATANTE: JULIANA GONCALVES OLIVEIRA

DATA: NOVEMBRO/2023

ESCALA: INDICADA

CÓDIGO: PRJ-PCI

TÍTULO DOS DESENHOS: DIAGRAMA ISOMÉTRICO DE HIDRANTES, PLANTA CASA DE BOMBA/CAIXA D'ÁGUA, DETALHES: HIDRANTES, BOMBA DE INCÊNDIO, TUBULAÇÃO

TÍTULO DOS DESENHOS: PRJ-4750-85C-PCI-0181-REV01

PRANCHAS: 04/04

OBRA	ESCOLA MUNICIPAL QUINCAS LACERDA					 Consórcio Minas Projetos	
CLIENTE	PREFEITURA DE MOEMA MG						
DATA	21/11/2023						
SERVIÇO	PROJETO DE PREVENÇÃO E COMBATE A INCÊNDIO						
ITEM	DESCRIÇÃO	ORIGEM	BASE	UNID.	QUANT.	CÓDIGO	TOTAL
<b>1 EXTINTORES</b>							
1.1	Extintor pó químico seco ABC 6KG CAP. 4-A:40-B:C	PRÓPRIA		pç	6		
1.2	Abriço para extintor em chapa de aço carbono de sobrepor, pintado de vermelho, nas dimensões 75x30x25 com uma porta com vidro transparente com a inscrição "INCÊNDIO"	SETOP	ED-22698	pç	1		
<b>2 SISTEMA DE ILUMINAÇÃO DE EMERGÊNCIA</b>							
2.1	Luminárias com lâmpadas de led de fluxo luminoso igual a 100 lúmens, 2 watts - Tipo bloco autônomo de emergência (acende automaticamente quando falta energia na rede elétrica convencional e possui baterias recarregáveis com autonomia mínima para 2 hora)	SETOP	ED-26989	pç	25		
2.2	Luminárias com 02 faróis de fluxo luminoso igual a 2.200 lúmens, 42 leds (21 em cada farol) - Tipo bloco autônomo (acende automaticamente quando falta energia na rede elétrica convencional e possui baterias recarregáveis com autonomia mínima para 2 horas)	SETOP	ED-26993	pç	4		
<b>3 SINALIZAÇÃO DE ORIENTAÇÃO E SALVAMENTO</b>							
3.1	Placas com indicação das rotas de saída (S1 ESQUERDA), retangulares, com fundo verde, pictograma fotoluminescentes e dimensões 143x95mm	PRÓPRIA		pç	3		
3.2	Placas com indicação das rotas de saída (S1 DIREITA), retangulares, com fundo verde, pictograma fotoluminescentes e dimensões 143x95mm	PRÓPRIA		pç	4		
3.3	Placas com indicação das rotas de saída (S2 ESQUERDA), retangulares, com fundo verde, pictograma fotoluminescentes e dimensões 252x126mm	PRÓPRIA		pç	5		
3.4	Placas com indicação das rotas de saída (S2 DIREITA), retangulares, com fundo verde, pictograma fotoluminescentes e dimensões 252x126mm	PRÓPRIA		pç	11		
3.5	Placas com indicação das rotas de saída (S3), retangulares, com fundo verde, pictograma fotoluminescentes e dimensões 252x126mm	PRÓPRIA		pç	12		
3.6	Placas com indicação das rotas de saída (S7), retangulares, com fundo verde, pictograma fotoluminescentes e dimensões 252x126mm	PRÓPRIA		pç	2		
3.7	Placas com indicação das rotas de saída (S8), retangulares, com fundo verde, pictograma fotoluminescentes e dimensões 252x126mm	PRÓPRIA		pç	1		
3.8	Placas com indicação das rotas de saída (S11), retangulares, com fundo verde, pictograma fotoluminescentes e dimensões 252x126mm	PRÓPRIA		pç	1		
3.9	Placas com indicação das rotas de saída (S12), retangulares, com fundo verde, pictograma fotoluminescentes e dimensões 252x126mm	PRÓPRIA		pç	4		
3.10	Placas com indicação das rotas de saída (S2 ESQUERDA), retangulares, com fundo verde, pictograma fotoluminescentes e dimensões 380x190mm	SETOP	ED-50202	pç	2		
3.11	Placas com indicação das rotas de saída (S2 DIREITA), retangulares, com fundo verde, pictograma fotoluminescentes e dimensões 380x190mm	SETOP	ED-50201	pç	1		
3.12	Placas com indicação das rotas de saída (S3), retangulares, com fundo verde, pictograma fotoluminescentes e dimensões 380x190mm	PRÓPRIA		pç	1		
<b>4 SINALIZAÇÃO DE EQUIPAMENTO</b>							
4.1	Placas com indicação da localização dos alarmes sonoros (E1), quadrada, com fundo vermelho, pictograma fotoluminescente e dimensões 200x200mm	PRÓPRIA		pç	3		
4.2	Placas com indicação da localização ponto de acionamento do alarme de incêndio (E2), retangular, com fundo vermelho, pictograma fotoluminescente e dimensões 179x269mm	PRÓPRIA		pç	3		
4.3	Placas com indicação da localização do acionador de bomba de incêndio (E3), retangular, com fundo vermelho, pictograma fotoluminescente e dimensões 179x269mm	PRÓPRIA		pç	2		
4.4	Placas com indicação da localização dos extintores (E5), quadradas, com fundo vermelho, pictograma fotoluminescente e dimensões 200x200mm	PRÓPRIA		pç	6		
4.5	Placas com indicação de coleção de equipamentos (E8), quadradas, com fundo vermelho, pictograma fotoluminescente e dimensões 300x300mm	SETOP	ED-50200	pç	3		
<b>5 SINALIZAÇÃO COMPLEMENTAR</b>							
5.1	Placa de sinalização complementar de indicação dos sistemas de proteção contra incêndio existentes na edificação, quadrado ou retangular, cor contrastante com a mensagem - Código M1 dimensões 300x400mm (CONFORME PROJETO)	PRÓPRIA		pç	1		
5.2	Placa de sinalização complementar de indicação dos sistema de alarmes existentes na edificação, quadrado ou retangular, cor contrastante com a mensagem - Código M8 dimensões 300x400mm (CONFORME PROJETO)	PRÓPRIA		pç	1		
<b>6 SISTEMA DE HIDRANTES</b>							
6.1	Tube de aço galvanizado com costura, DN 65mm (2.1/2") conexão rosqueada Tubulação ø63mm	SINAPI	92336	m	106		
6.2	Abriço para hidrante 90x60x17cm	PRÓPRIA		pç	3		
6.3	Chave storz em alumínio 1.1/2"	SETOP	ED-22714	pç	6		
6.4	Esguicho tipo agulheta DN 38mm (1.1/2") requinte 16mm	PRÓPRIA		pç	3		
6.5	Mangueira fibra sintética tipo 2 DN 38mm (1.1/2") comp. 15m	SETOP	ED-22714	pç	6		
6.6	Adaptador storz 2.1/2" x 1.1/2" (65mmx38mm)	SETOP	ED-22714	pç	3		
6.7	Bomba centrífuga, trifásica, schneider 0,5 CV, altura manométrica de 50mca (MODELO: BPI BT4 - 050EZ)	SINAPI	102116	pç	1		
6.8	Bomba centrífuga, trifásica, schneider 12,5 CV, altura manométrica de 49mca (MODELO: BPI-22 R2 1/2)	SINAPI	102116	pç	1		
6.9	Manômetro de 0 a 200 PSI (0 a 14kgf/cm²)	SINAPI	101917	pç	1		
6.10	Pressostato com escala de regulagem e diferencial conforme pressões de liga e desliga, proteção da caixa IP33.	SUDECAP	10.90.32	pç	1		
6.11	Registro de gaveta ø63mm (2.1/2)"	SUDECAP	10.90.14	pç	5		
6.12	Válvula de retenção tipo leve (horizontal) ø63mm (2.1/2)"	SUDECAP	10.90.57	pç	2		
6.13	Niple duplo ø63mm (2.1/2)"	SINAPI		pç	1		
6.14	Tê ø63mm (2.1/2)"	SINAPI		pç	12		
6.15	Cotovelo 90° ø63mm (2.1/2)"	SINAPI		pç	24		
6.16	Registro globo angular ø63mm (2.1/2)" em latão, 45°	SETOP	ED-22714	pç	1		
6.17	Hidrante de recalque completo em caixa de alvenaria	SETOP	ED-50195	pç	1		
6.18	Boteira de acionamento manual de bomba de incêndio	SUDECAP	10.90.86	pç	2		
<b>7 ALARME E DETECÇÃO DE INCÊNDIO</b>							
7.1	Acionador manual de alarme de incêndio	SETOP	ED-50180	pç	3		
7.2	Avisador sonoro	SUDECAP	10.90.87	pç	3		
7.3	Central de sistema de alarme de incêndio c/ baterias	PRÓPRIA/ FDE		pç	1		
7.4	Eletroduto galvanizado leve 3/4", incluso conexões, suportes e fixação	SETOP	ED-49317	m	50		
7.5	Eletroduto corrugado em PVC amarelo	SETOP	ED-49317	m	38		
<b>8 GUARDA-CORPO E CORRIMÃO</b>							
8.1	GUARDA-CORPO H=110cm, COM CORRIMÃO DUPLO H=92cm E 70cm EM TUBO REDONDO DE AÇO GALVANIZADO Ø 1 1/2" COM ACABAMENTO DE CORRIMÃO	SETOP	ED-32098	m	25,49		
8.2	GUARDA-CORPO HORIZONTAL, FIXADO NO BANCO DE CONCRETO - H=80CM - TUBO Ø 1 1/2" - ACABAMENTO EM AÇO ESCOVADO.	SETOP	ED-32097	m	24,53		
8.3	CORRIMÃO DUPLO H=92cm E 70cm EM TUBO REDONDO DE AÇO GALVANIZADO Ø 1 1/2" UNILATERAL FIXADO NA PAREDE	SETOP	ED-50936	m	1,25		