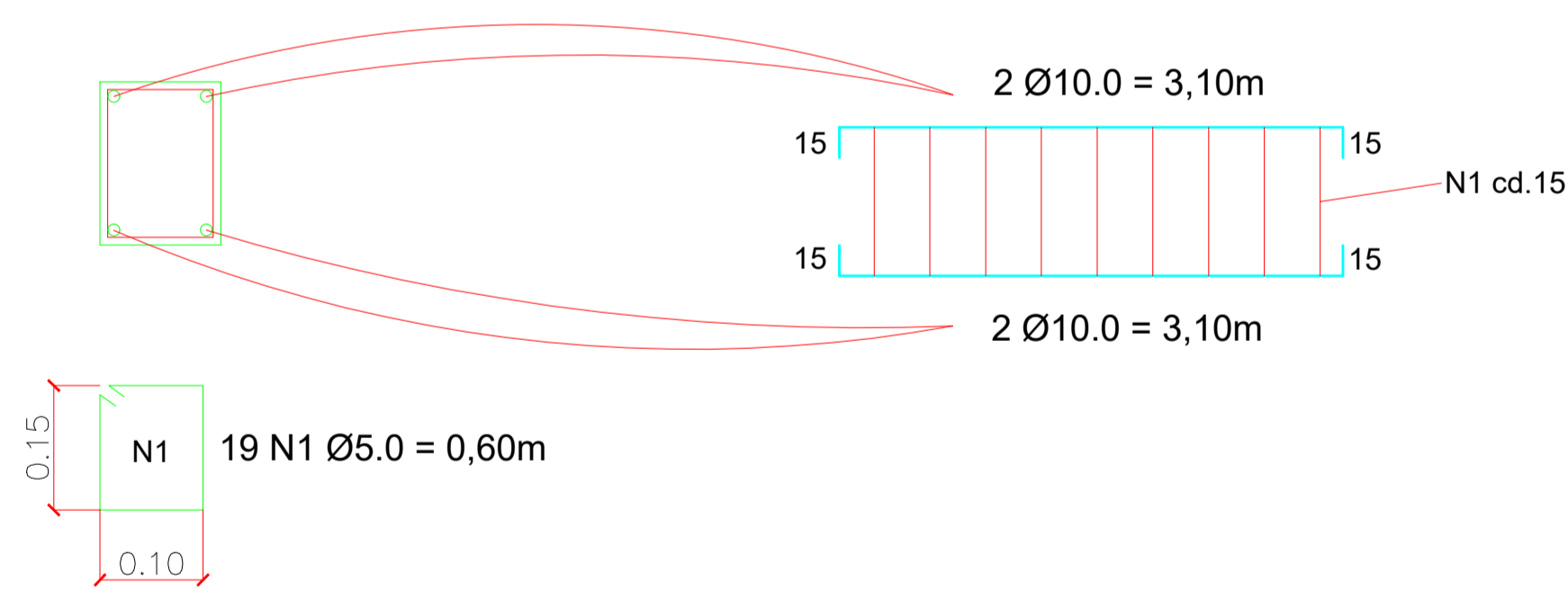


LOCAÇÃO DA FUNDAÇÃO – VIGAS BALDRAMES

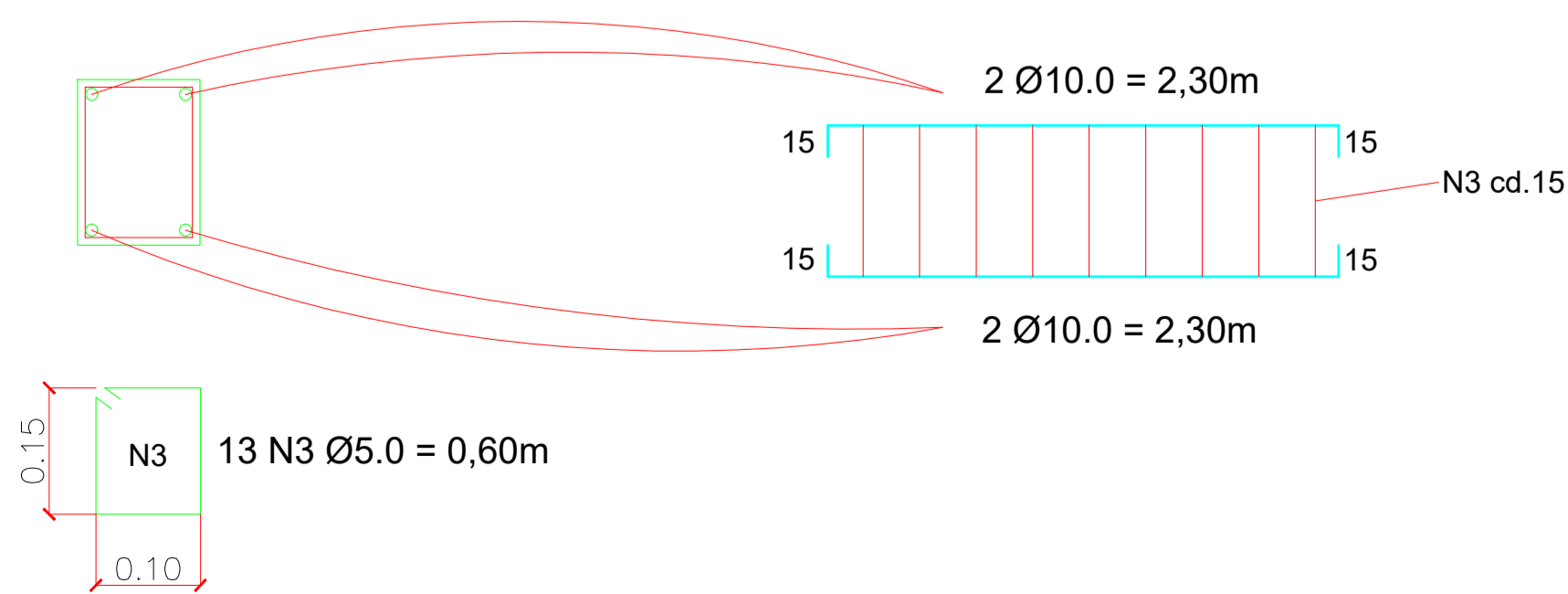
ESC. 1:50

VIGAS BALDRAMES (0,15mX0,20m)
VB1=VB2=VB3=VB4 (X4)



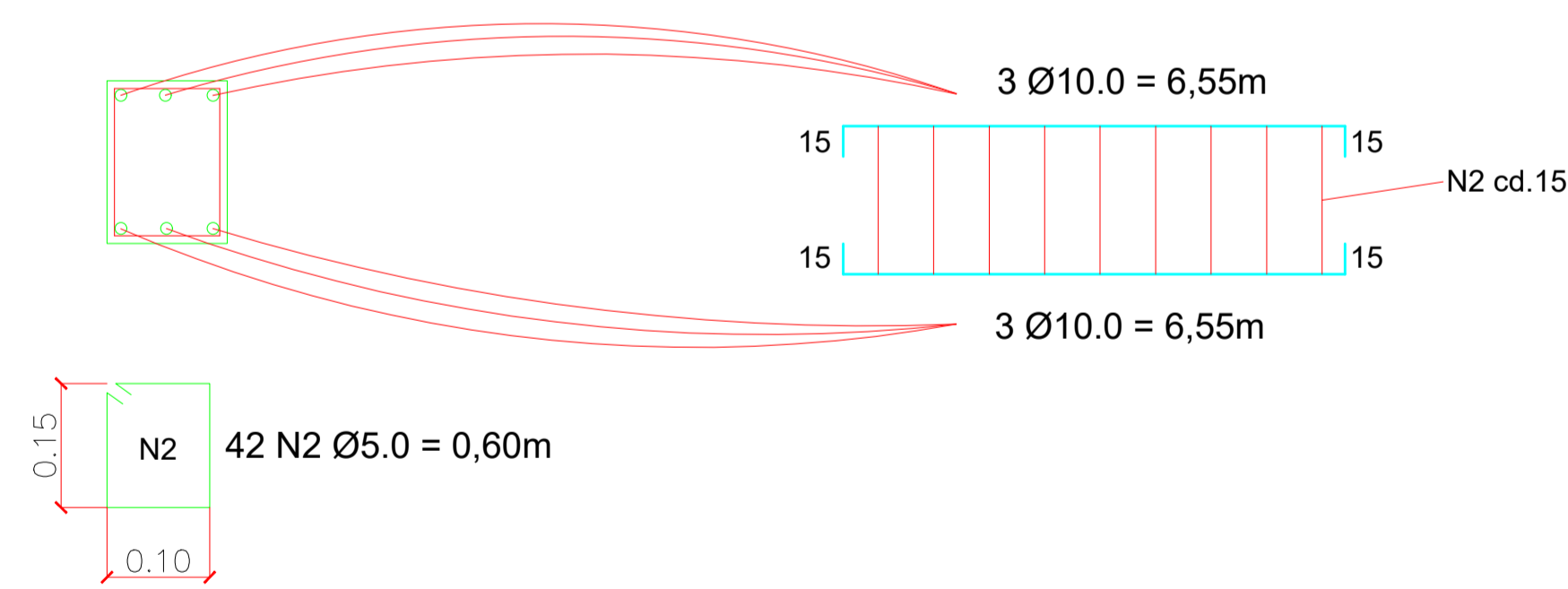
ARMAÇÃO DAS VIGAS BALDRAMES
ESC. SEM ESCALA

VIGAS BALDRAMES (0,15mX0,20m)
VB6 (X1)



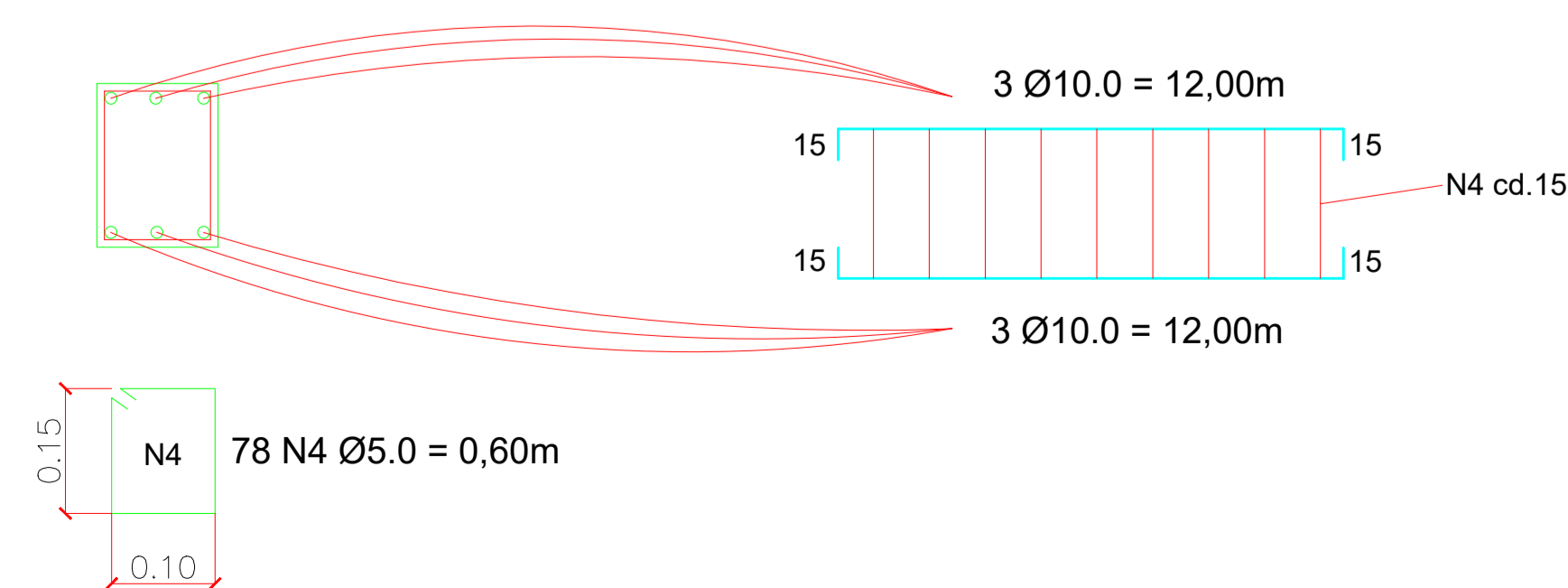
ARMAÇÃO DAS VIGAS BALDRAMES
ESC. SEM ESCALA

VIGAS BALDRAMES (0,15mX0,20m)
VB5=VB7=VB8 (X3)



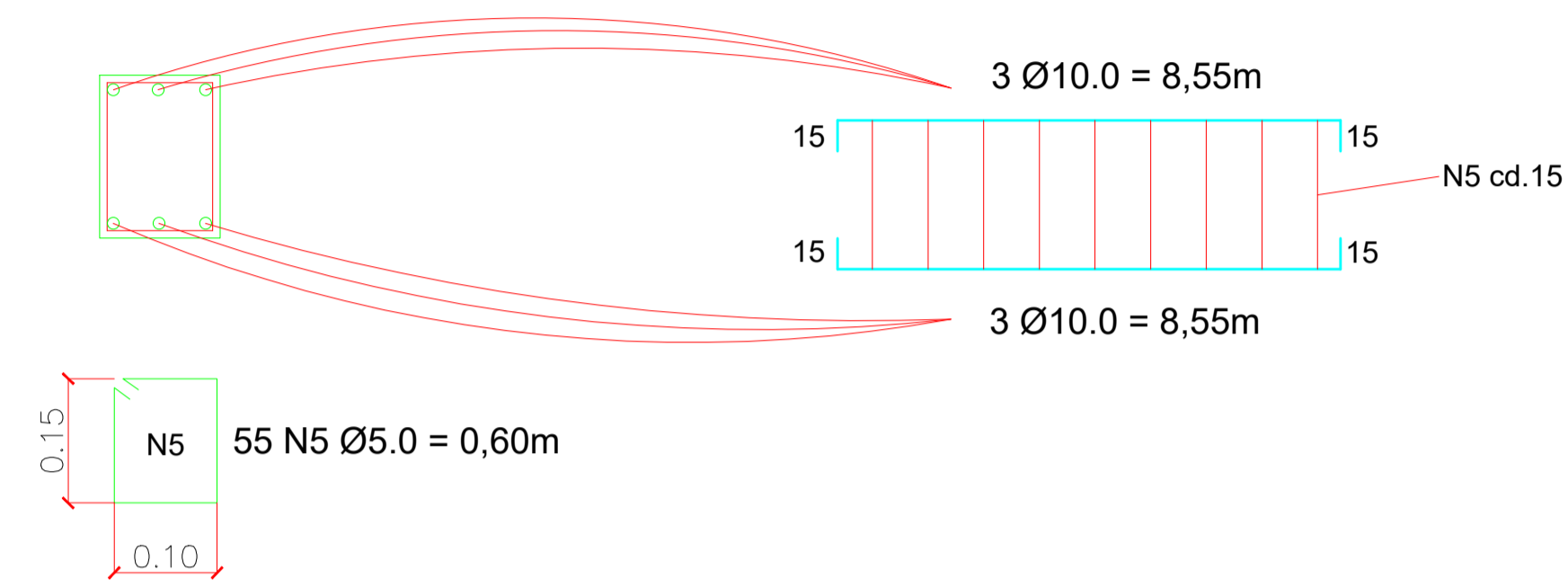
ARMAÇÃO DAS VIGAS BALDRAMES
ESC. SEM ESCALA

VIGAS BALDRAMES (0,15mX0,20m)
VB9=VB10 (X2)



ARMAÇÃO DAS VIGAS BALDRAMES
ESC. SEM ESCALA

VIGAS BALDRAMES (0,15mX0,20m)
VB11=VB12 (X2)



ARMAÇÃO DAS VIGAS BALDRAMES
ESC. SEM ESCALA

RESUMO DO AÇO			
VIGAS BALDRAMES			
AÇO	DIAM. Ø	PESO (kg)	BARRAS
CA 50	10.0	294,84	39
CA 60	5.0	51,84	27
VOLUME DE CONCRETO			
VIGAS BALDRAMES			
PEÇA ESTRUTURAL	VOLUME TOTAL		
VIGAS BALDRAMES	2,07m³		
TOTAL =	2,07m³		

APROVAÇÃO

PARA USO DOS SETORES DE FISCALIZAÇÃO

CONTRATANTE

PROPRIETÁRIO DO PROJETO



CONTRATANTE:
MUNICÍPIO DE MOEMA/MS
CNPJ:
18.301.044/0001-17
ENDEREÇO:
RUA CAETÉS, 444,
CENTRO - CEP: 35.604-000
TELEFONE: (37) 3525-1214

ASSINATURA DO PROPRIETÁRIO/
REPRESENTANTE LEGAL:

ALAEISON ANTÔNIO DE OLIVEIRA
PREFEITO MUNICIPAL

CONTRATADA

RESPONSABILIDADE TÉCNICA

ASSINATURA DO RESPONSÁVEL TÉCNICO:

THAMILA ISRAEL DOS REIS
ENGENHEIRA CIVIL - CREA 162.450/D
ART VINCULADA: 681817

PROJETO

CADASTRO TÉCNICO

ESCOLA MARIA DE LOURDES LACERDA
ENDEREÇO:
BAIRRO RECANTO DOS SABIÁS
RUA 3, ESQUINA COM A RUA AIMORÉS, S/N.º

QUADRO DE ÁREAS:
ÁREA DE CONSTRUÇÃO EXISTENTE: 1.329,47m²
ÁREA DO TERRENO: 3.699,26m²
ÁREA DE CONSTRUÇÃO NOVA: 338,55m²

PEÇAS GRÁFICAS:
PROJETO ESTRUTURAL - FUNDAÇÃO / VIGAS BALDRAMES

DATA:
13/09/2019
ESCALA: 1:50
FOLHA:
01/01

ÚLT. REVISÃO:
COTAS: METROS